

Garonne 2050

ÉTUDE PROSPECTIVE SUR LES BESOINS
ET LES RESSOURCES EN EAU,
À L'ÉCHELLE DU BASSIN DE LA GARONNE



La Garonne du futur, les futurs de la Garonne

Mercredi 20 juin 2012



AGENCE DE L'EAU
ADOUR-GARONNE

ÉTABLISSEMENT PUBLIC DU MINISTÈRE
DU DÉVELOPPEMENT DURABLE

Garonne 2050

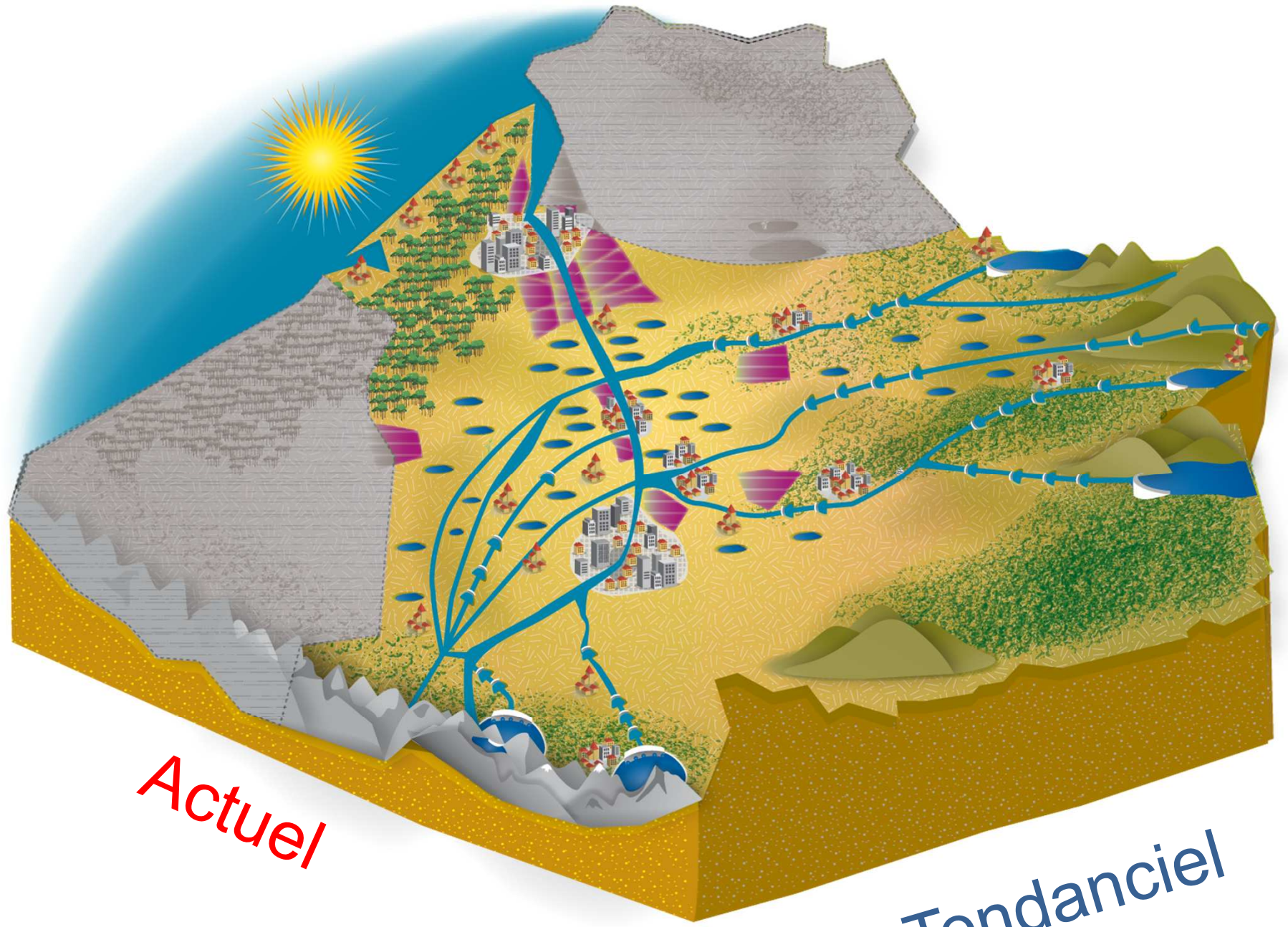


Bloc-diagramme : un premier aperçu



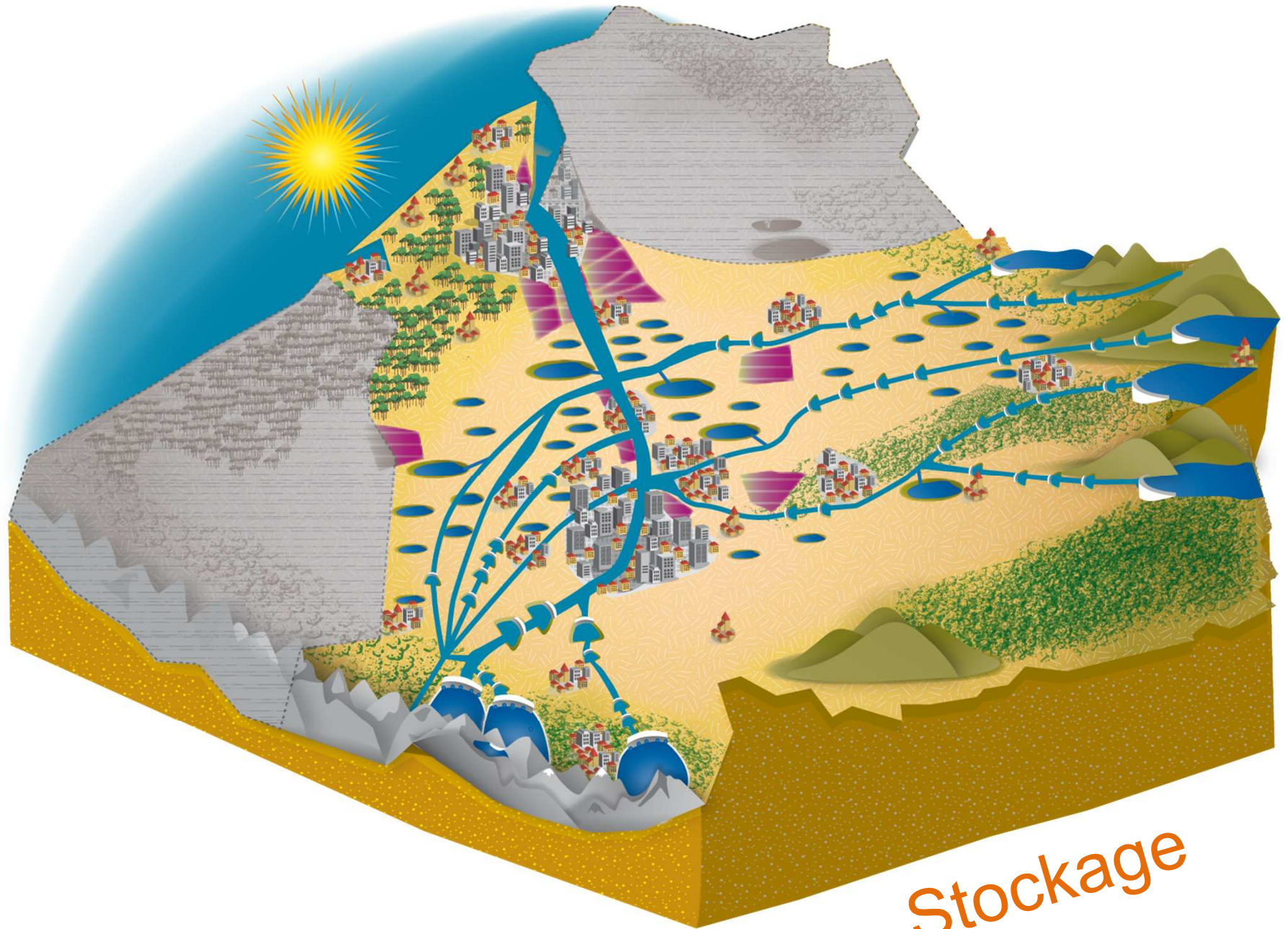
AGENCE DE L'EAU
ADOUR-GARONNE

ETABLISSEMENT PUBLIC DU MINISTÈRE
DU DÉVELOPPEMENT DURABLE

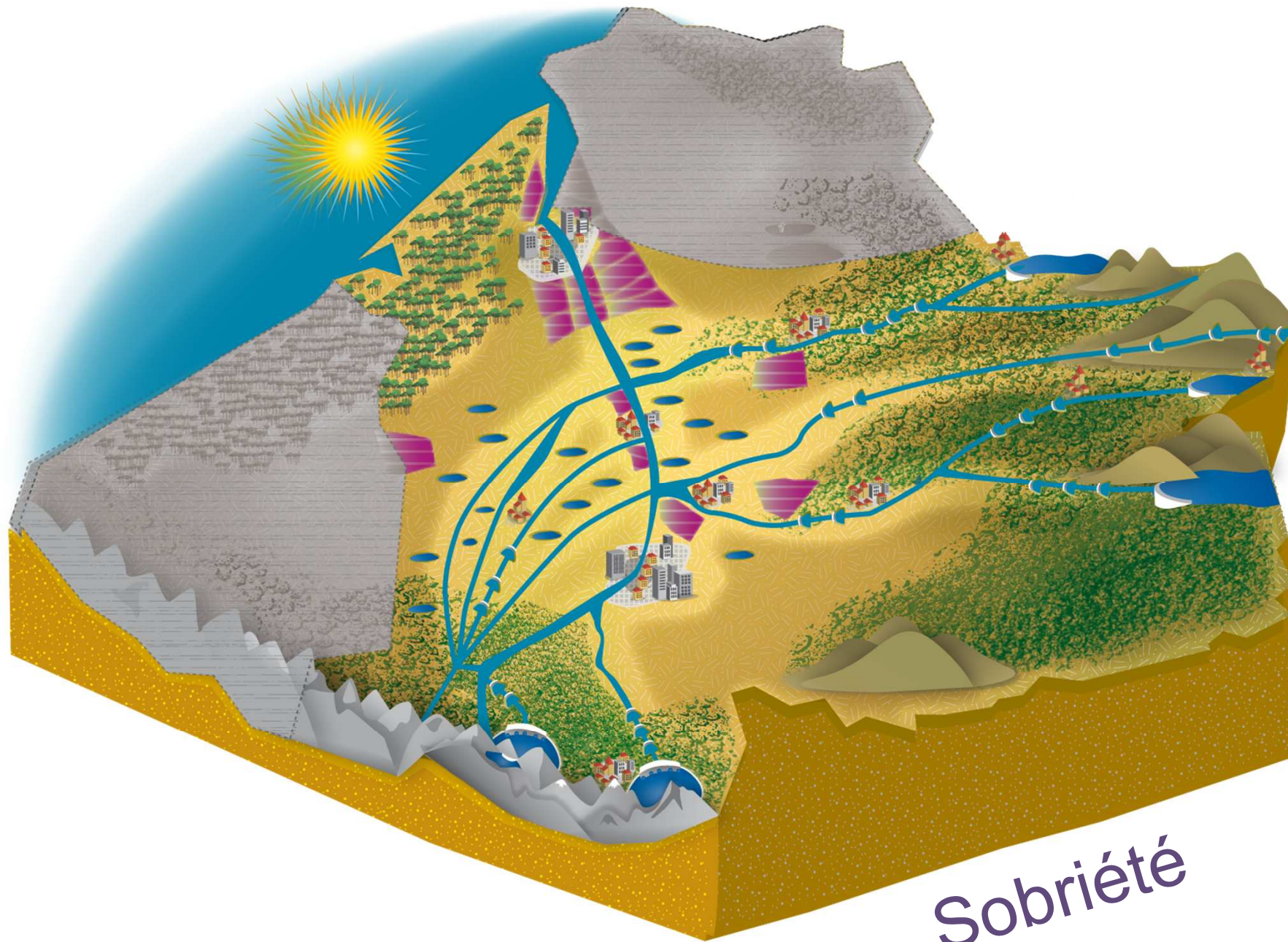


Actuel

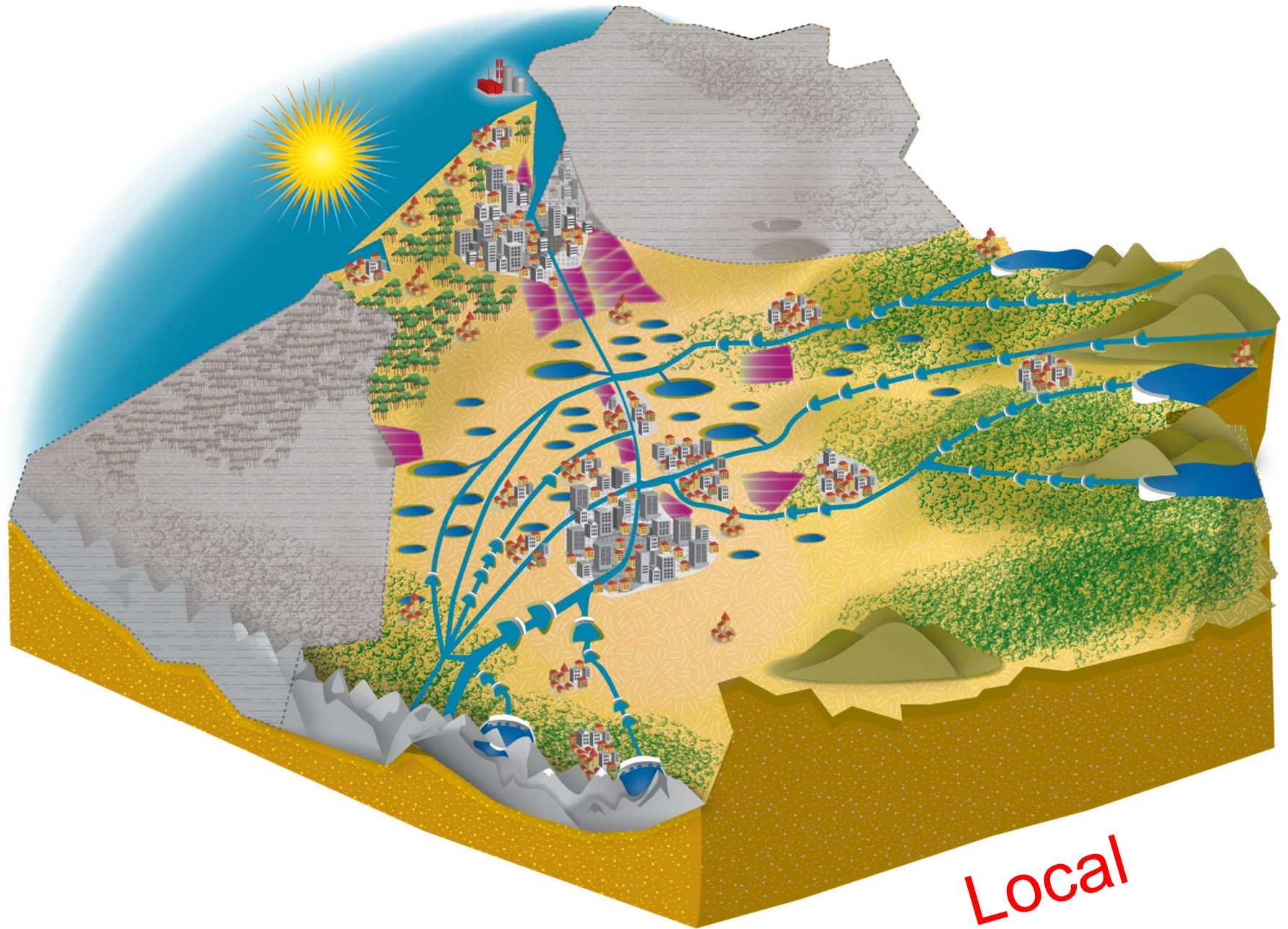
Tendanciel



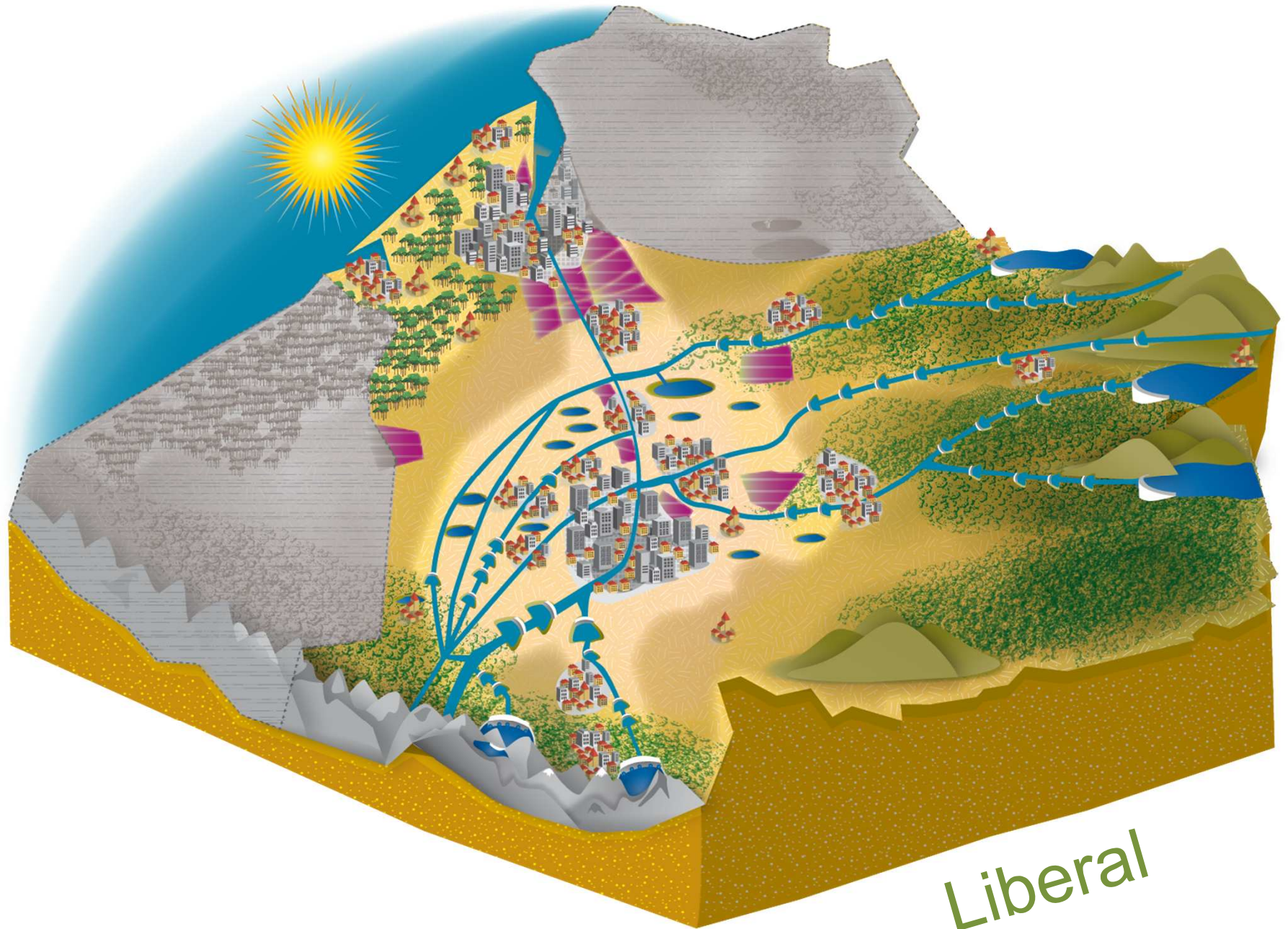
Stockage



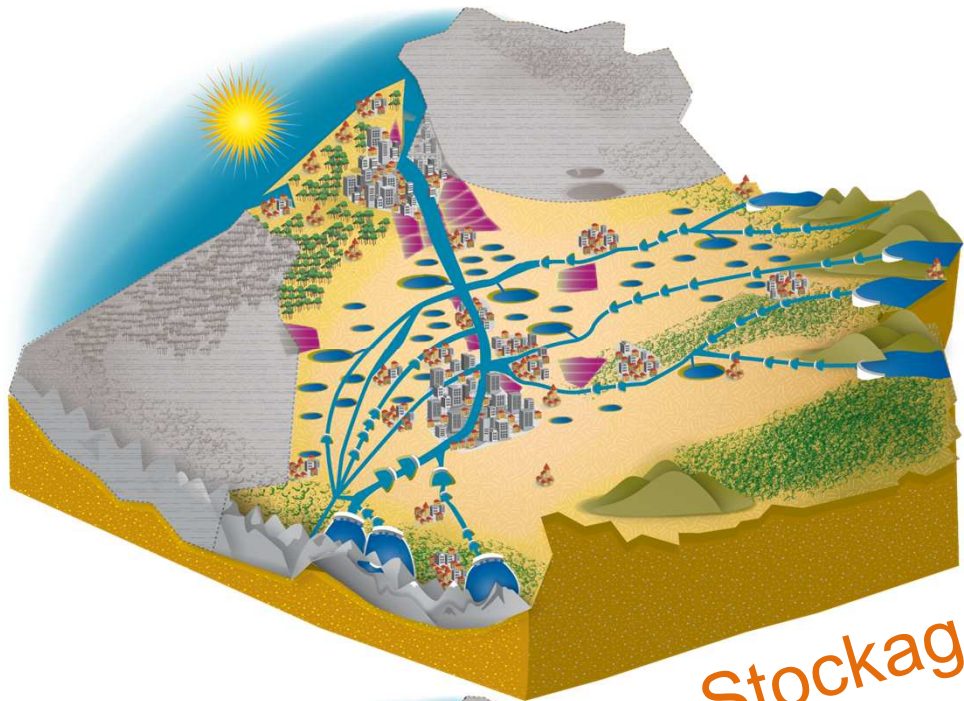
Sobriété



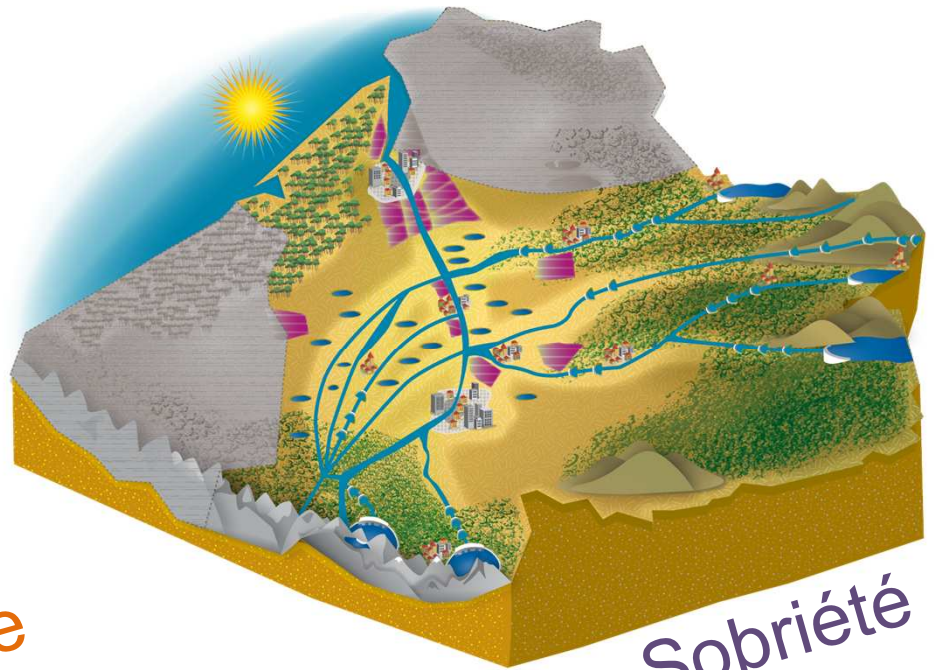
Local



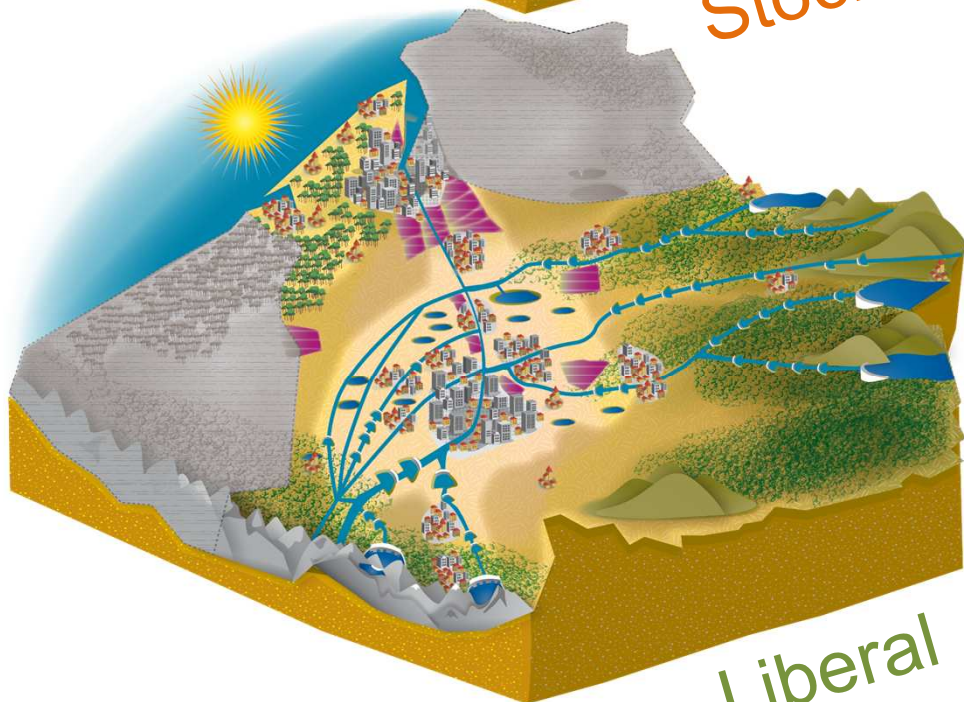
Liberal



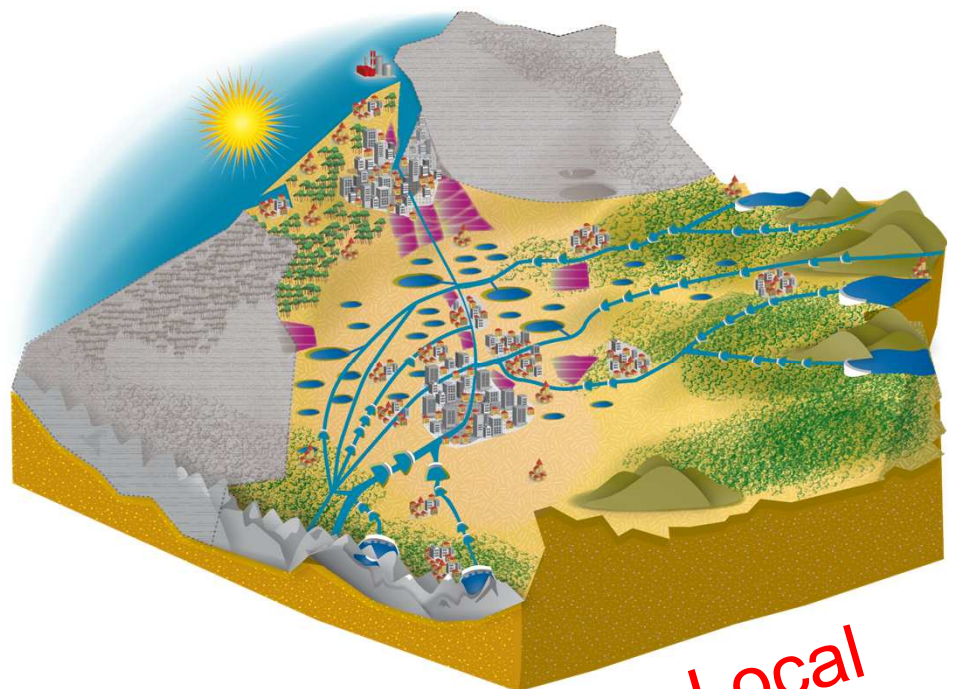
Stockage



Sobriété



Liberal



Local

Garonne 2050



Présentation des scénarios futurs



AGENCE DE L'EAU
ADOUR-GARONNE

ETABLISSEMENT PUBLIC DU MINISTÈRE
DU DÉVELOPPEMENT DURABLE

Garonne 2050

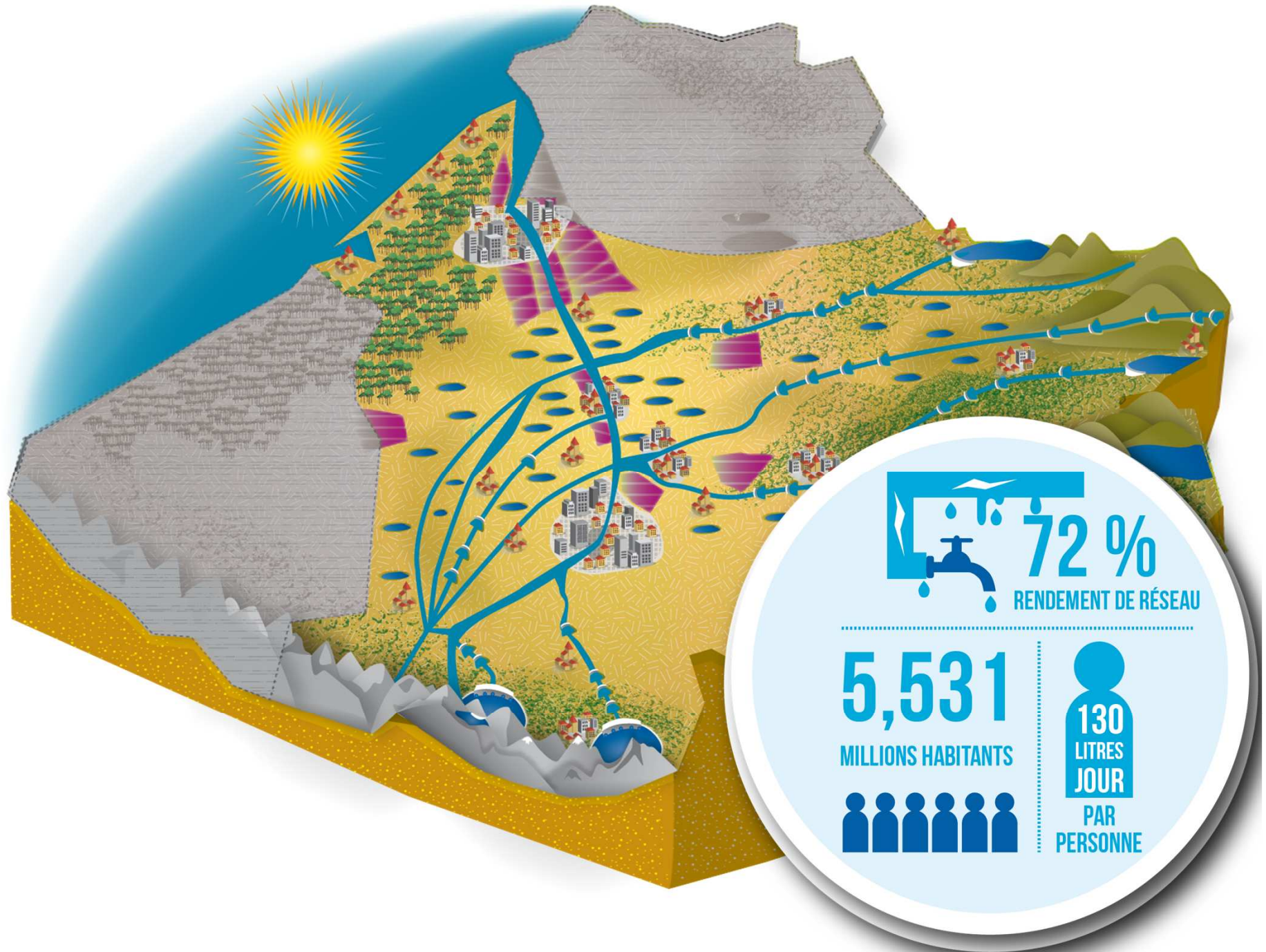
Scenario 1 : tendanciel

Tout commence par :

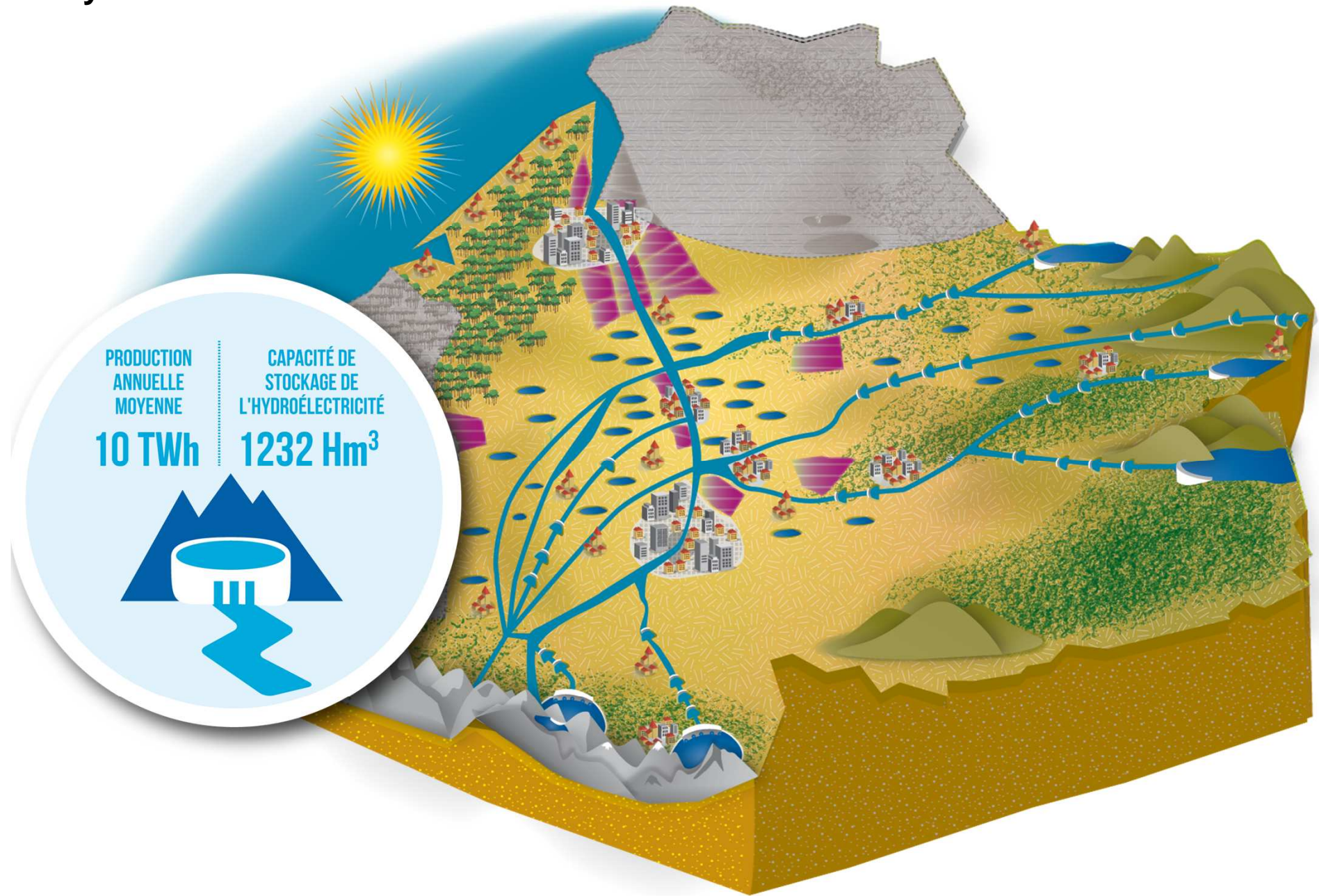
- Dans la continuité des tendances passées
 - Tension entre environnement/économie en faveur des politiques économiques
 - **Pas de barrages structurants**
 - Une **augmentation de la population** qui continue
 - Une diminution des consommations unitaires en eau qui atteint un seuil
 - Une agriculture avec **quelques retenues collinaires** en plus et une **irrigation qui s'étale au printemps**



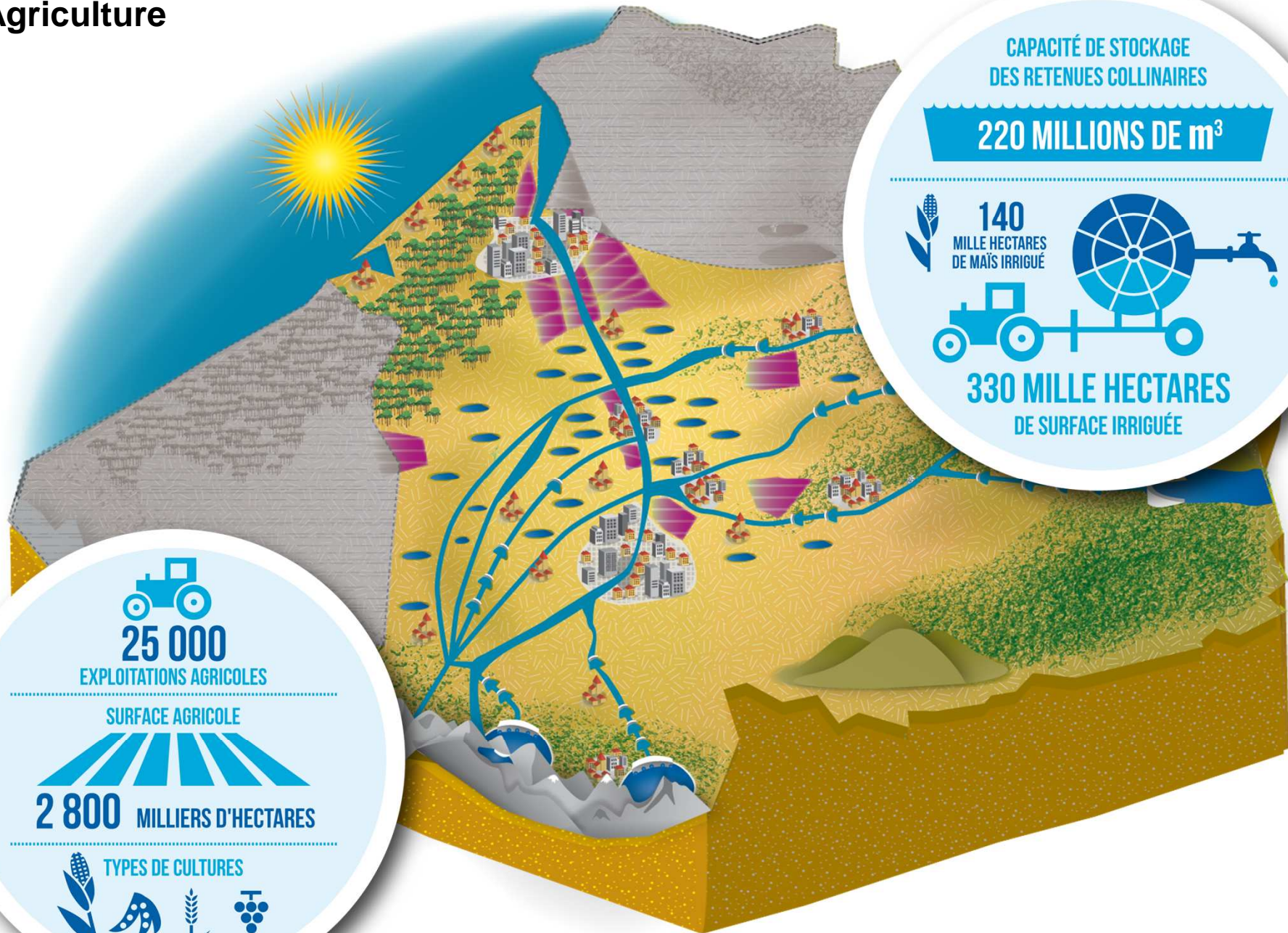
Villes et Eaux



Hydroélectricité



Agriculture

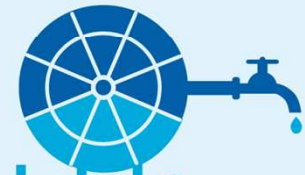


CAPACITÉ DE STOCKAGE
DES RETENUES COLLINAIRES

220 MILLIONS DE m³



140
MILLE HECTARES
DE MAÏS IRRIGUÉ



330 MILLE HECTARES
DE SURFACE IRRIGUÉE



25 000

EXPLOITATIONS AGRICOLES

SURFACE AGRICOLE

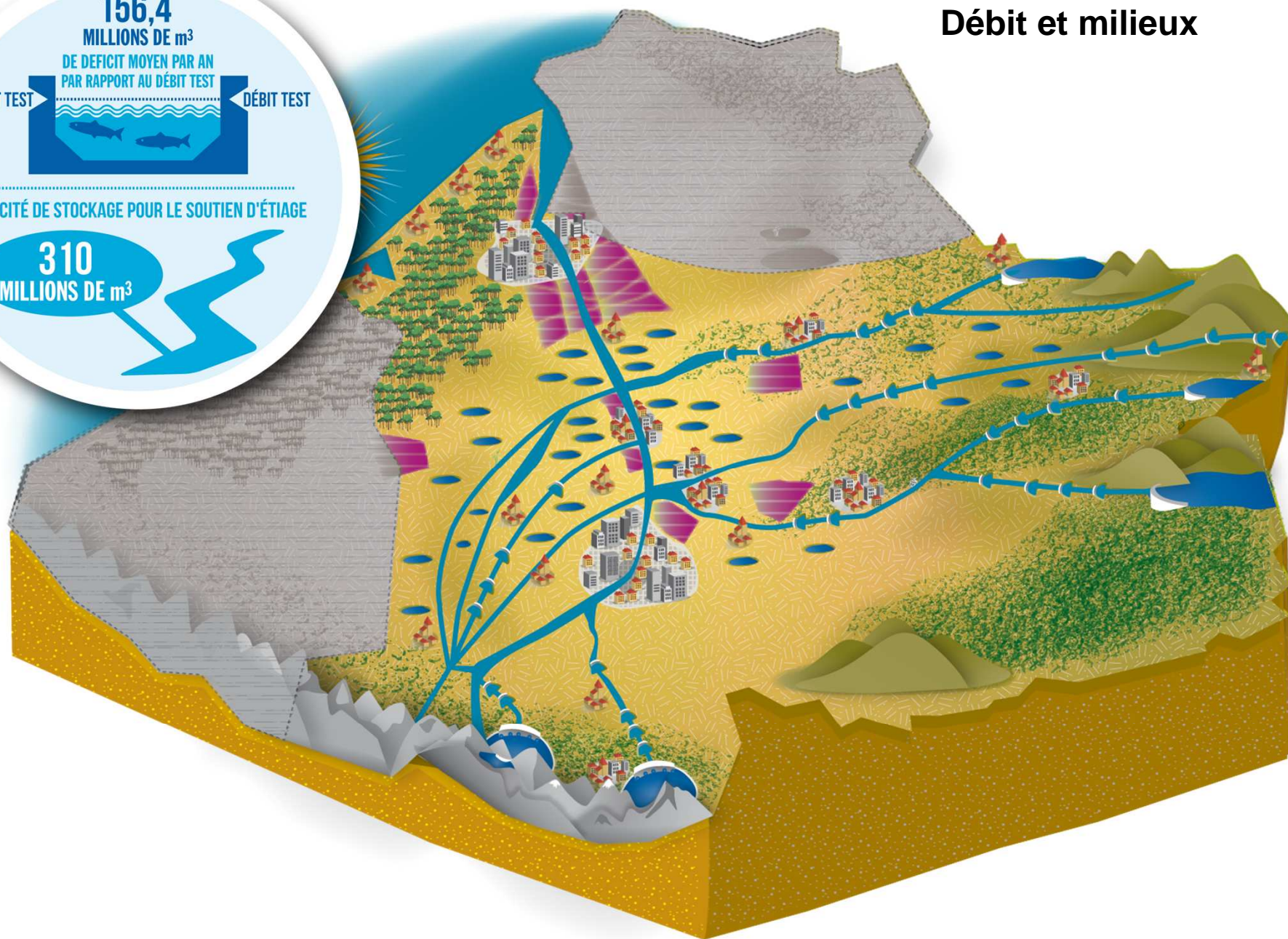
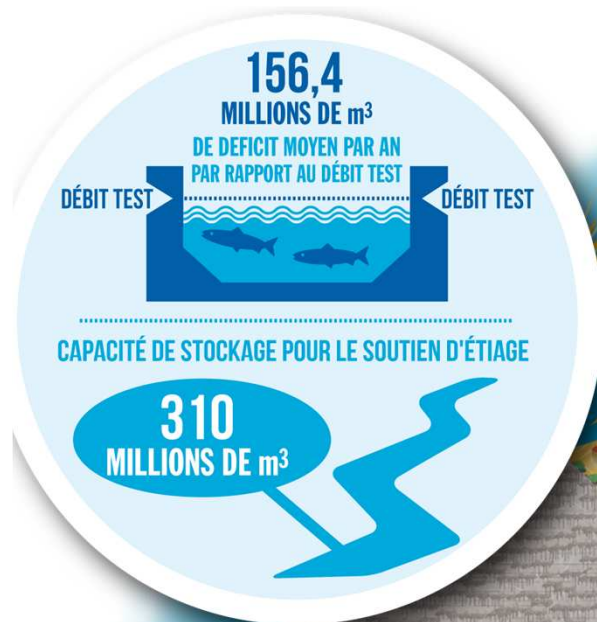


2 800 MILLIERS D'HECTARES

TYPES DE CULTURES



Débit et milieux



Garonne 2050

Scenario 2 : stockage

Tout commence par :

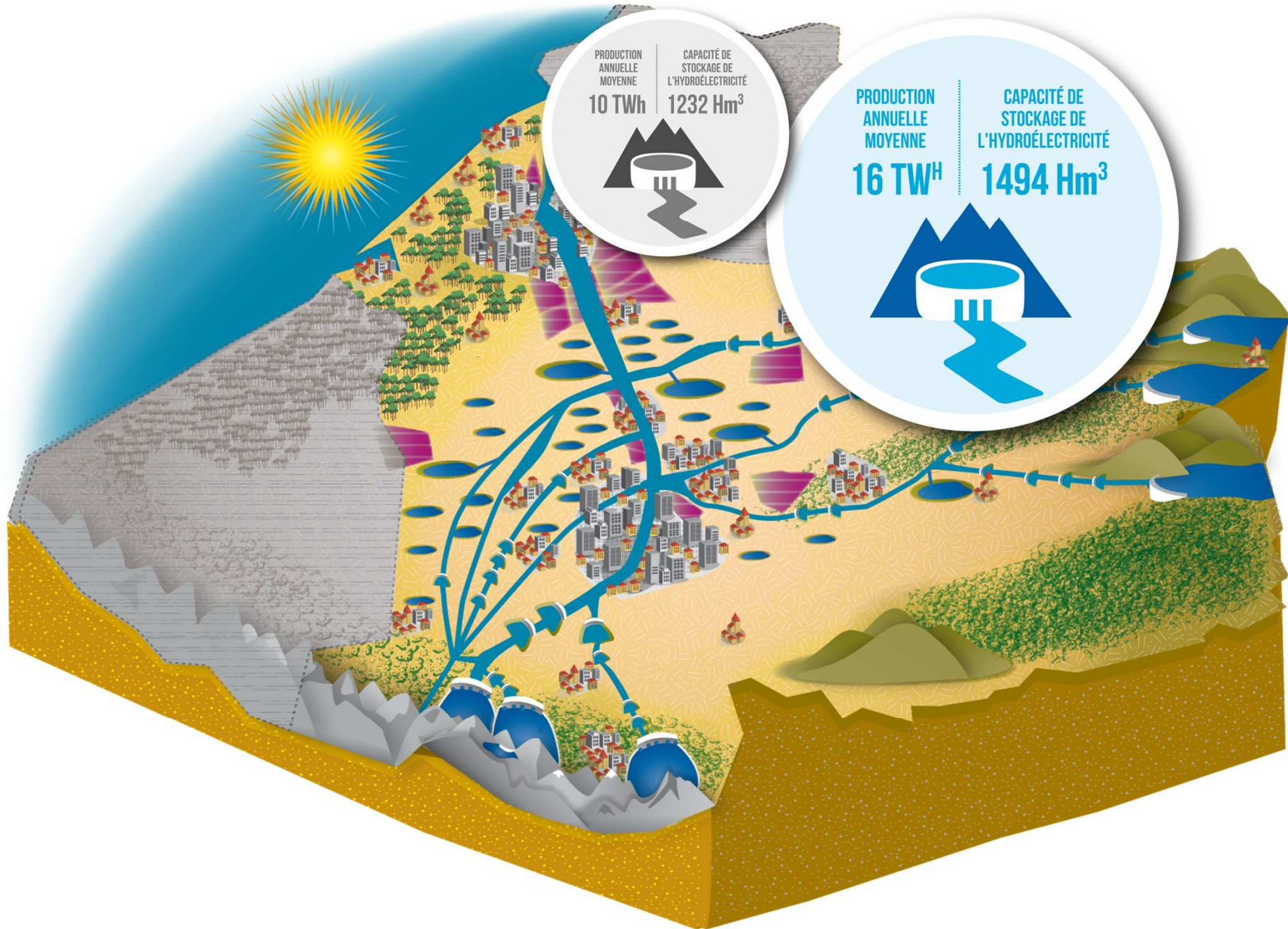
- **Vulnérabilité Climat/énergie** (accès, cout) au centre des préoccupations de la société

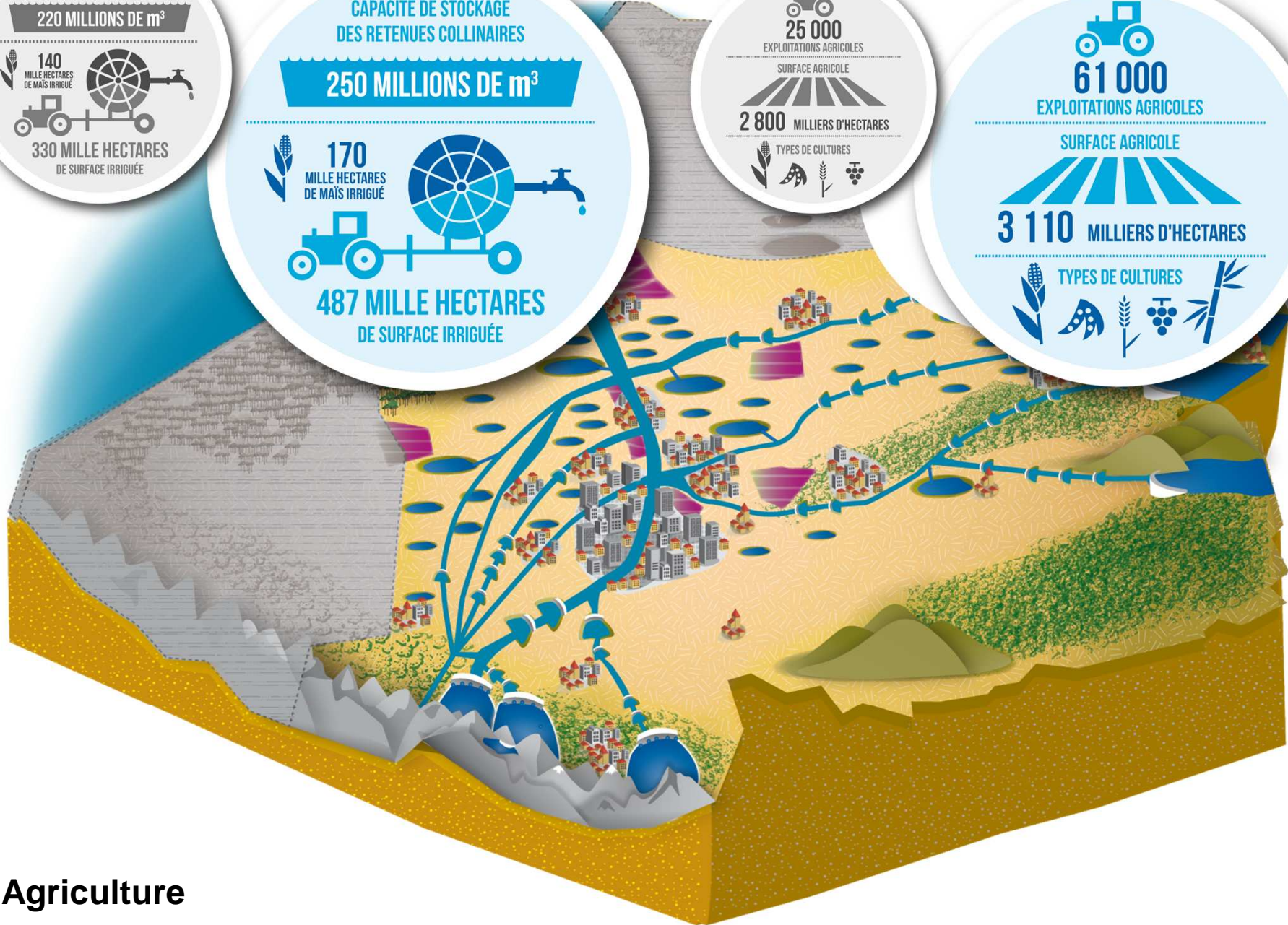
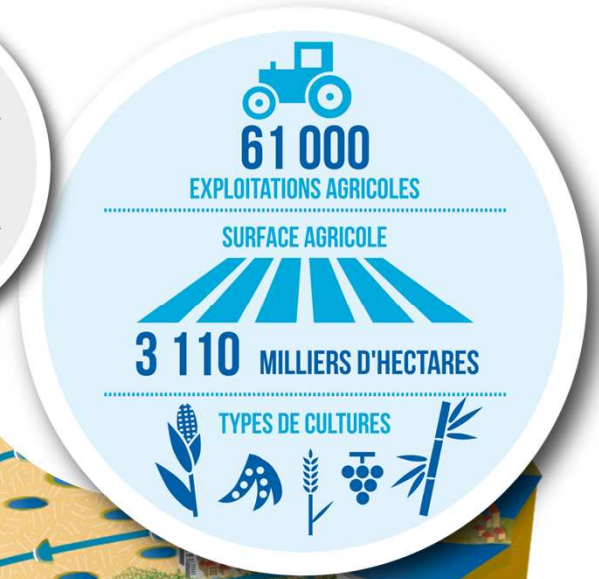
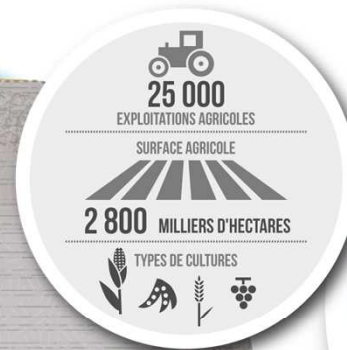
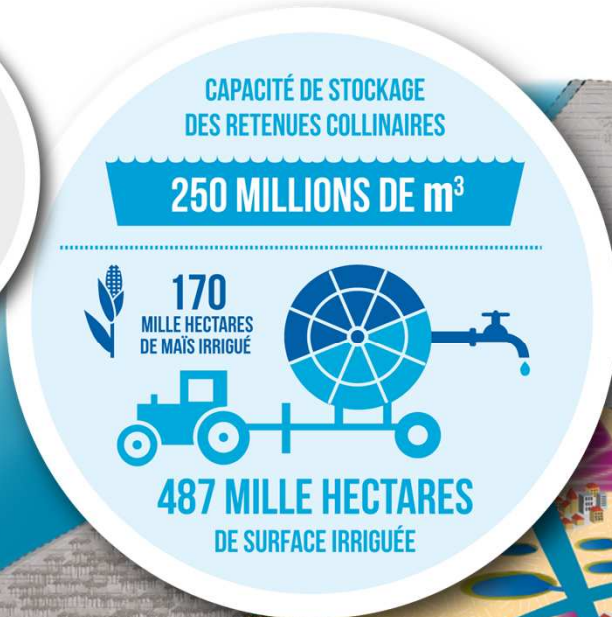
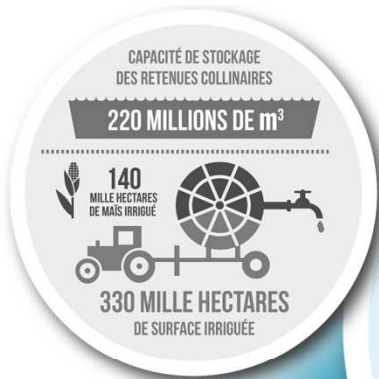
Des dynamiques qui en découlent

- Quotas carbone généralisé
- **Augmentation** des productions non carbonées
 - **Hydroélectricité en hausse**
 - **Biomasse en hausse**
- Demande en eau agricole en hausse
- **Développement maximum du stockage de l'eau**



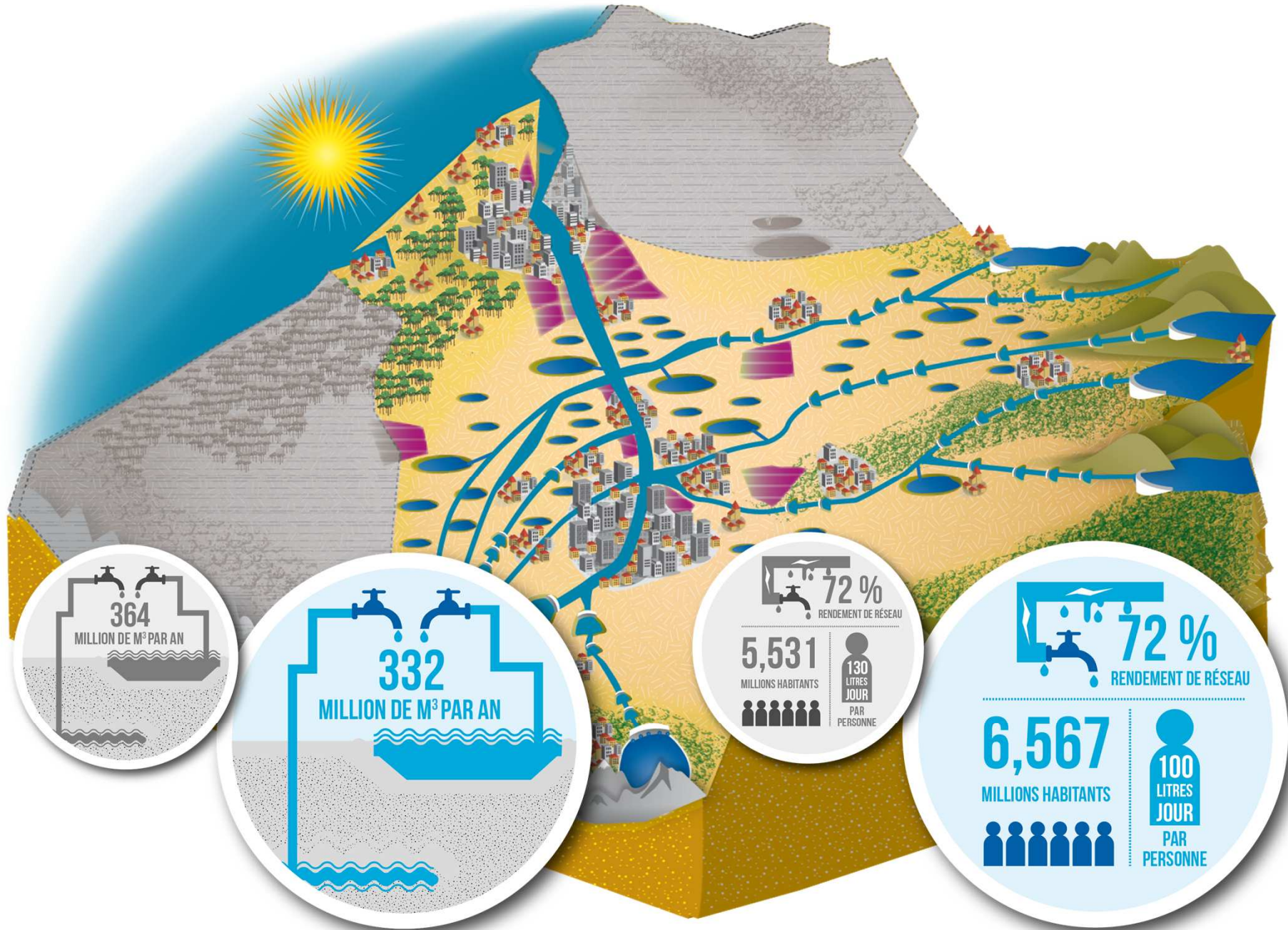
Hydroélectricité



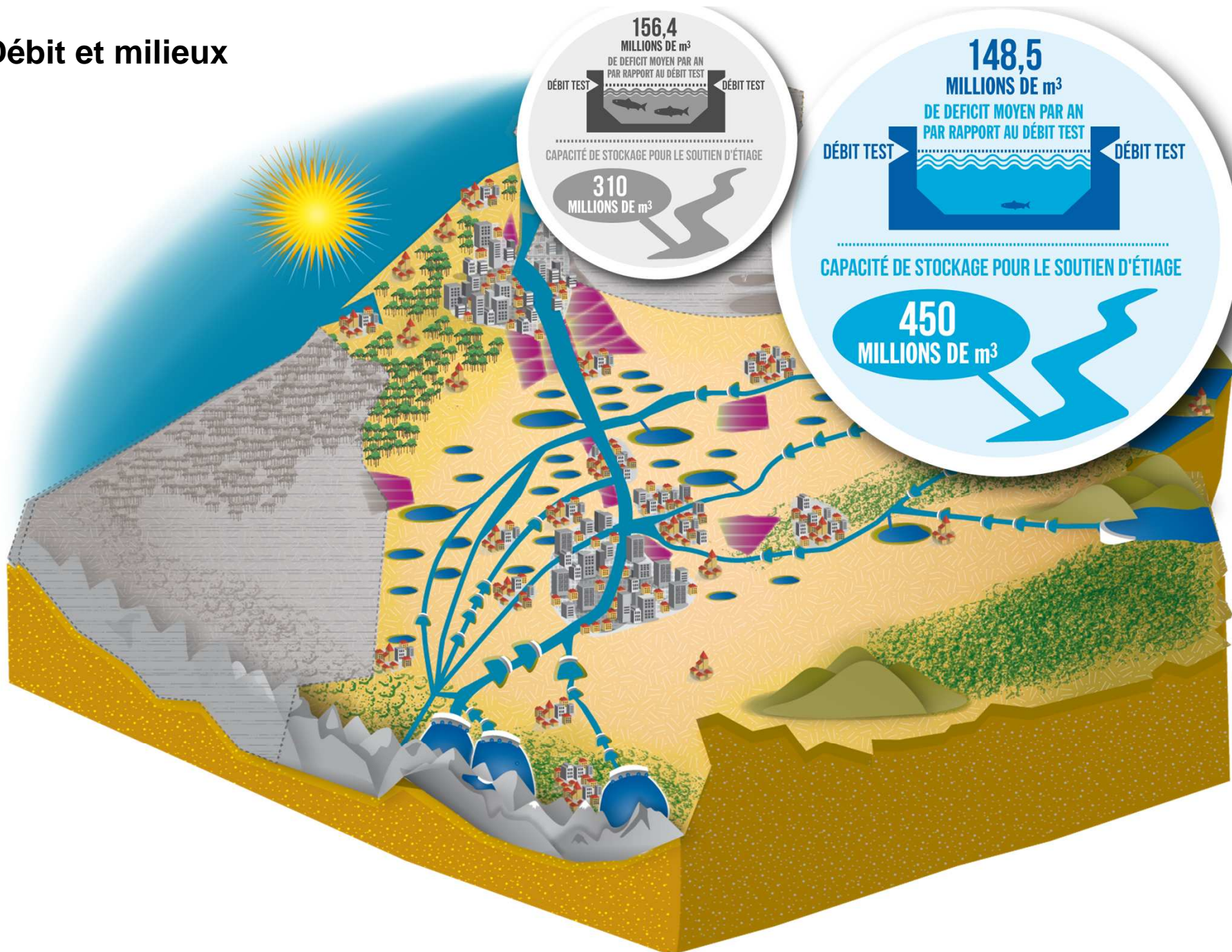


Agriculture

Villes et Eaux



Débit et milieux



Garonne 2050

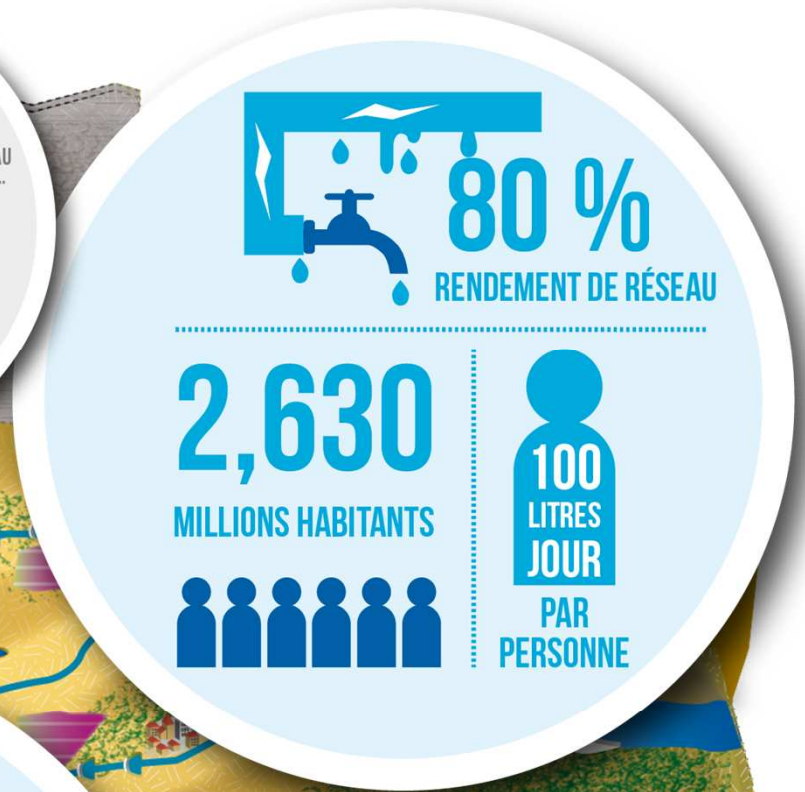
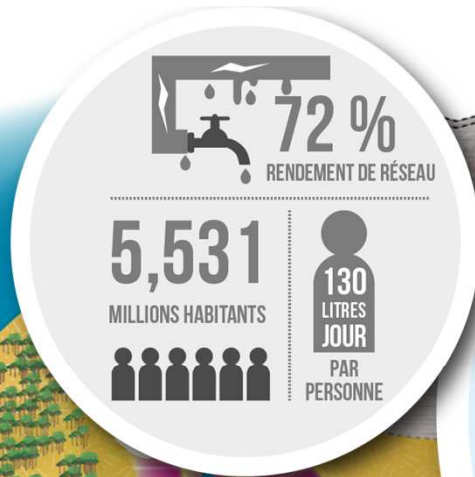
Scenario 3 : Sobriété

Tout commence par :

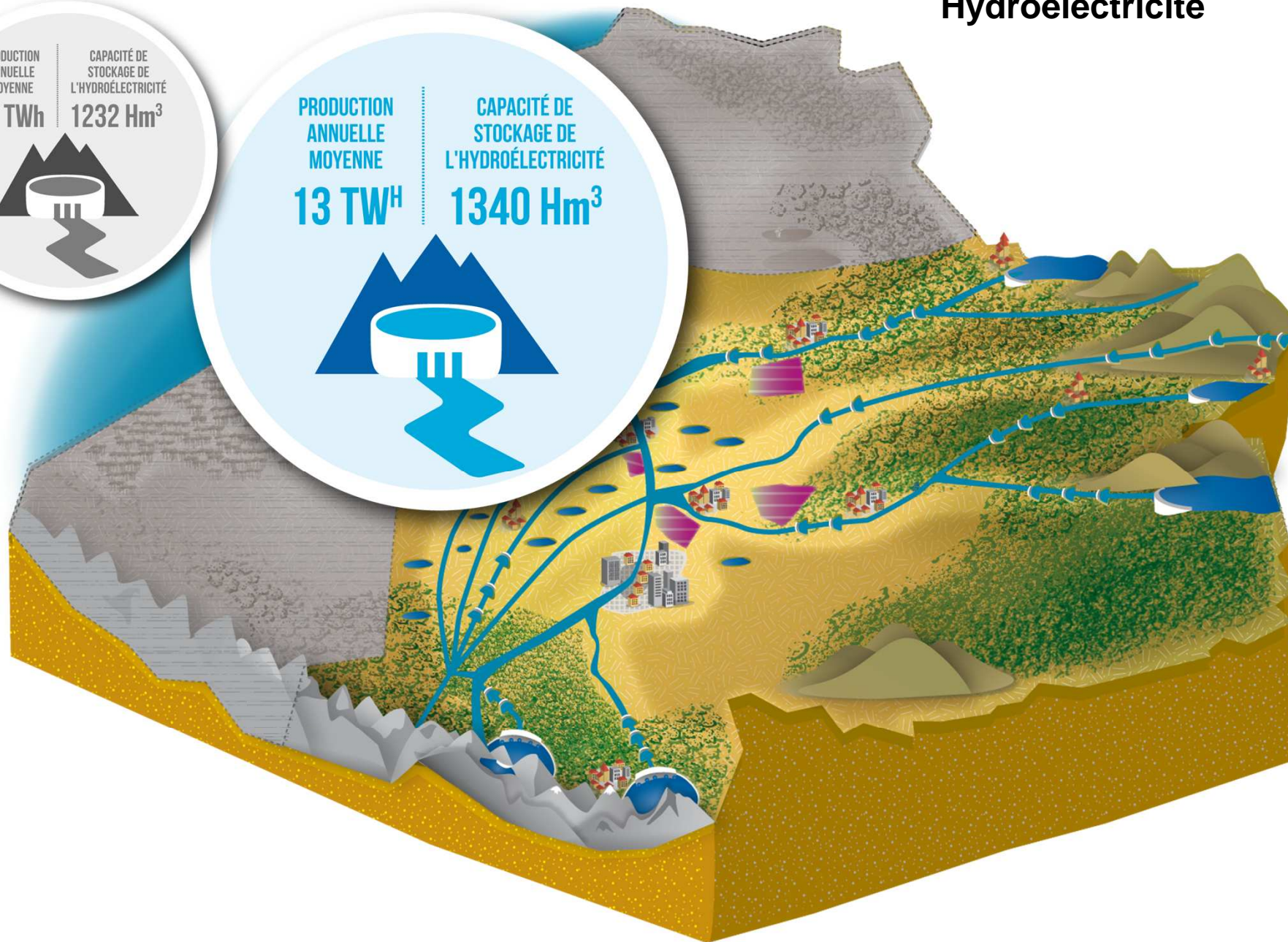
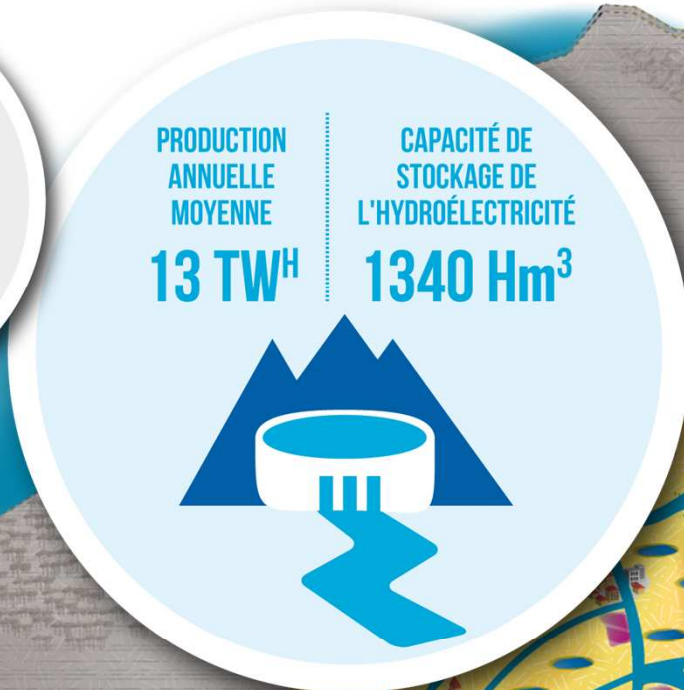
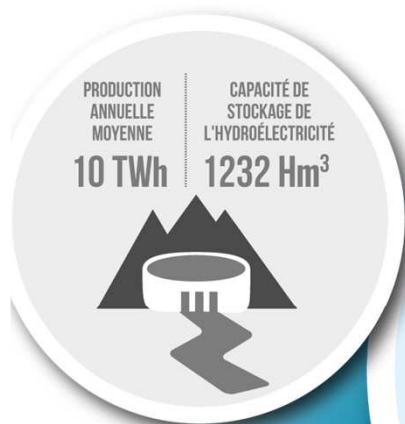
- Une vulnérabilité (crises) EAU et ENERGIE au centre de la société
- Une économie en crise
- Des dynamiques qui en découlent
 - Des contraintes économiques qui empêchent le développement d'une politique d'augmentation de l'offre
 - Un levier actionné : baisse de la demande en énergie et eaux -> une politique de Sobriété assumée
 - Investissement sur les services rendus par les écosystèmes



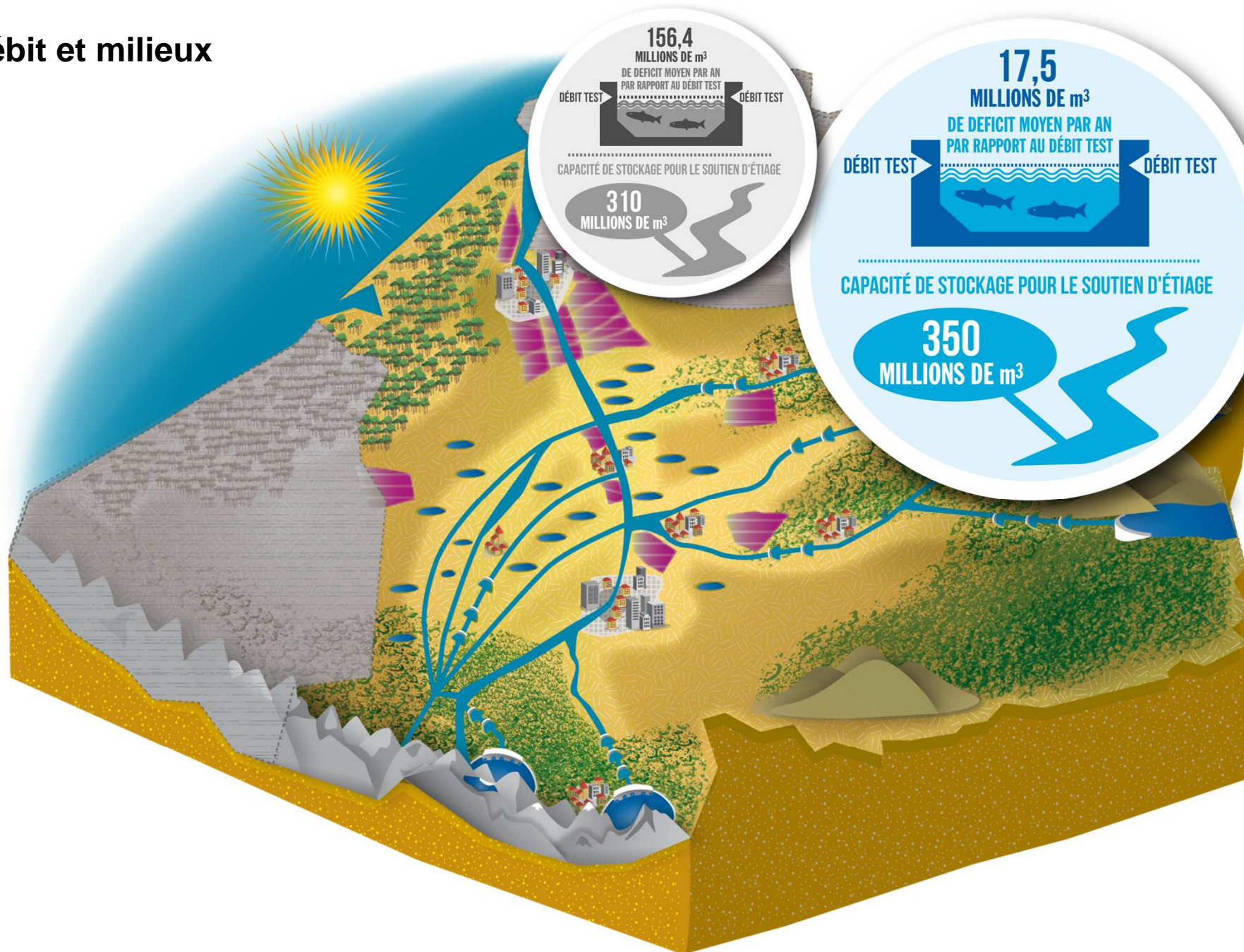
Villes et Eaux



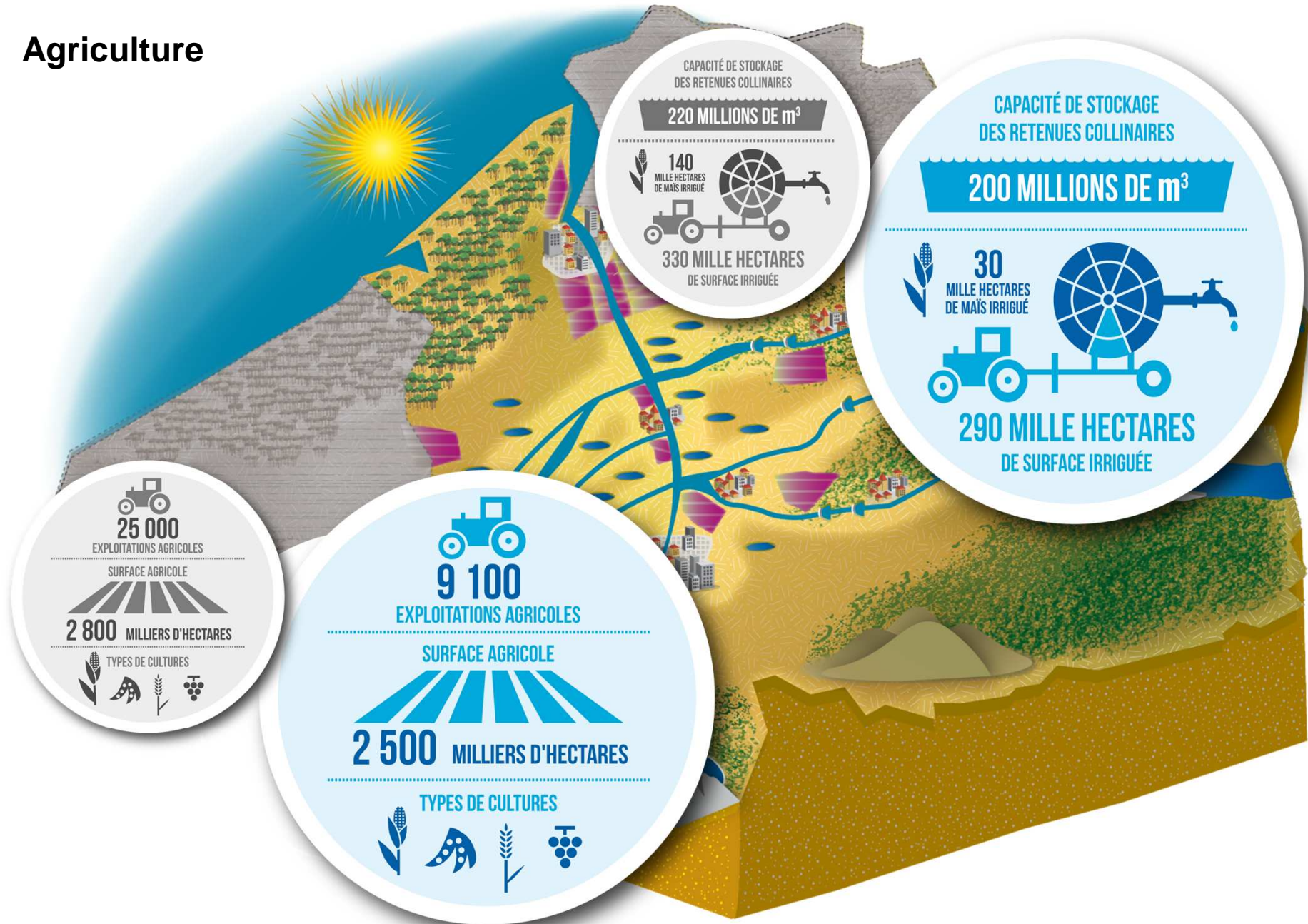
Hydroélectricité



Débit et milieux



Agriculture



25 000

EXPLOITATIONS AGRICOLES

SURFACE AGRICOLE

2 800 MILLIERS D'HECTARES

TYPES DE CULTURES



9 100

EXPLOITATIONS AGRICOLES

SURFACE AGRICOLE

2 500 MILLIERS D'HECTARES

TYPES DE CULTURES



CAPACITÉ DE STOCKAGE
DES RETENUES COLLINAIRES

220 MILLIONS DE m³

140
MILLE HECTARES
DE MAÏS IRRIGUÉ



330 MILLE HECTARES
DE SURFACE IRRIGUÉE

CAPACITÉ DE STOCKAGE
DES RETENUES COLLINAIRES

200 MILLIONS DE m³



30
MILLE HECTARES
DE MAÏS IRRIGUÉ



290 MILLE HECTARES
DE SURFACE IRRIGUÉE

Garonne 2050

Scenario 4 : Local

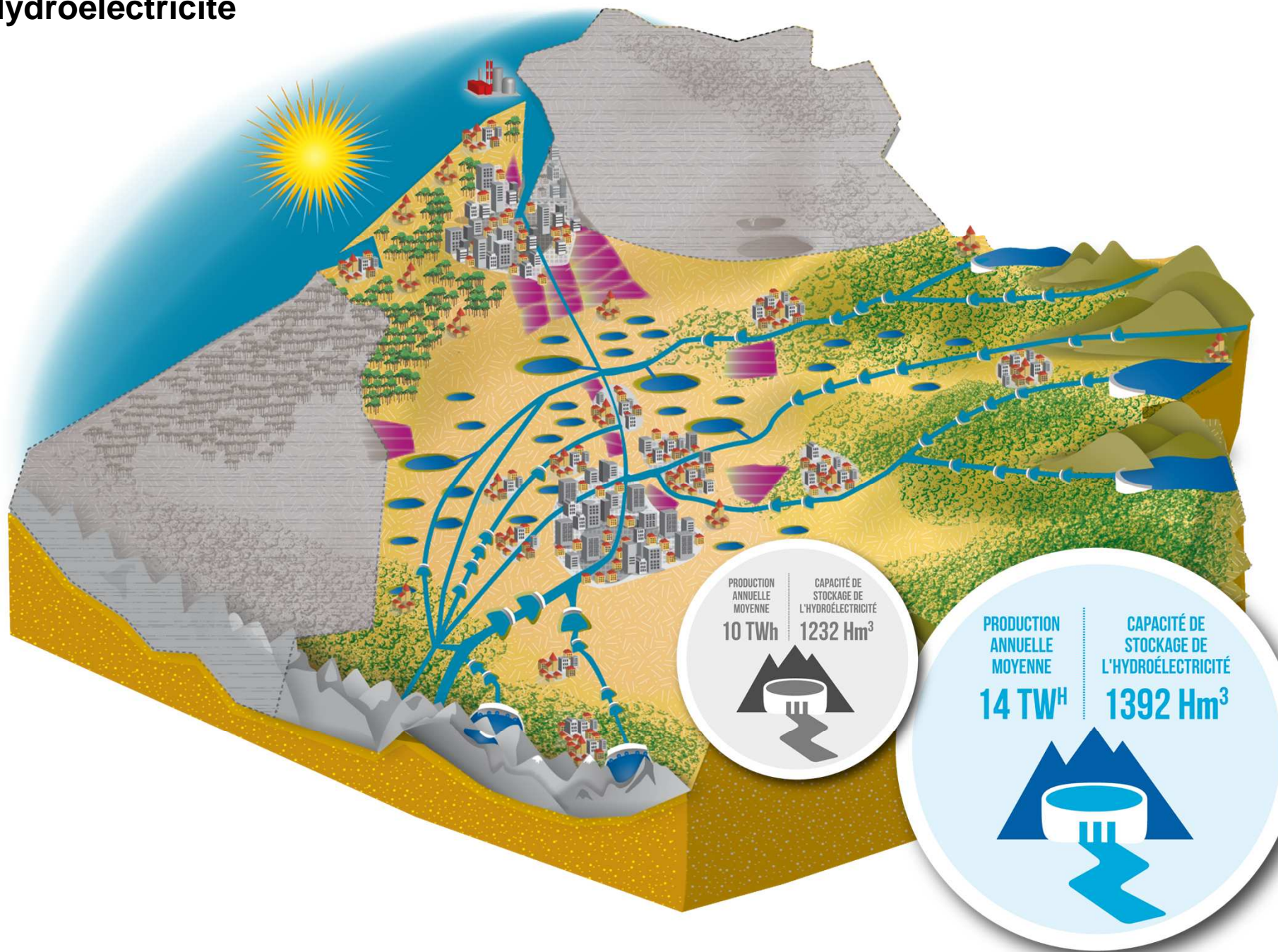
Tout commence par :

- Vulnérabilité énergétique
- Pas de crise économique

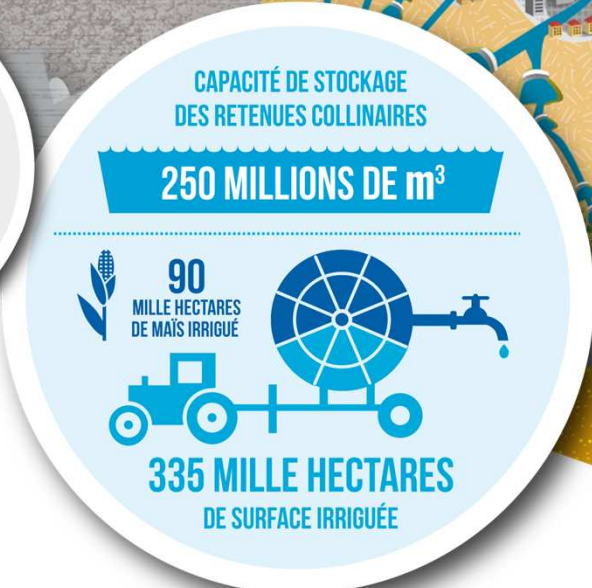
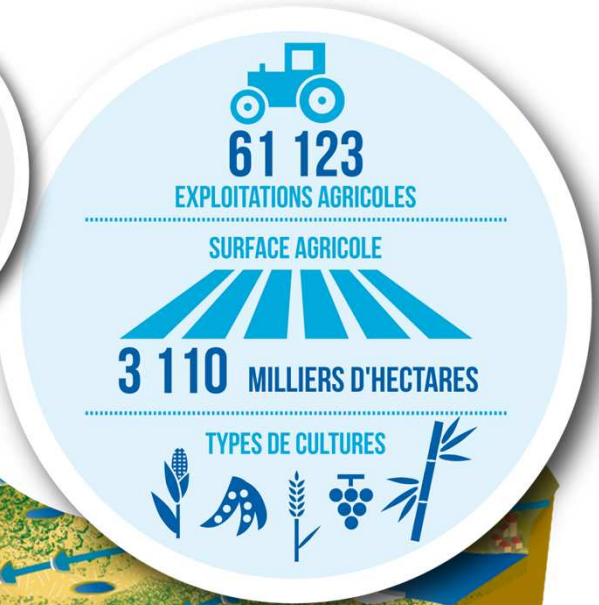
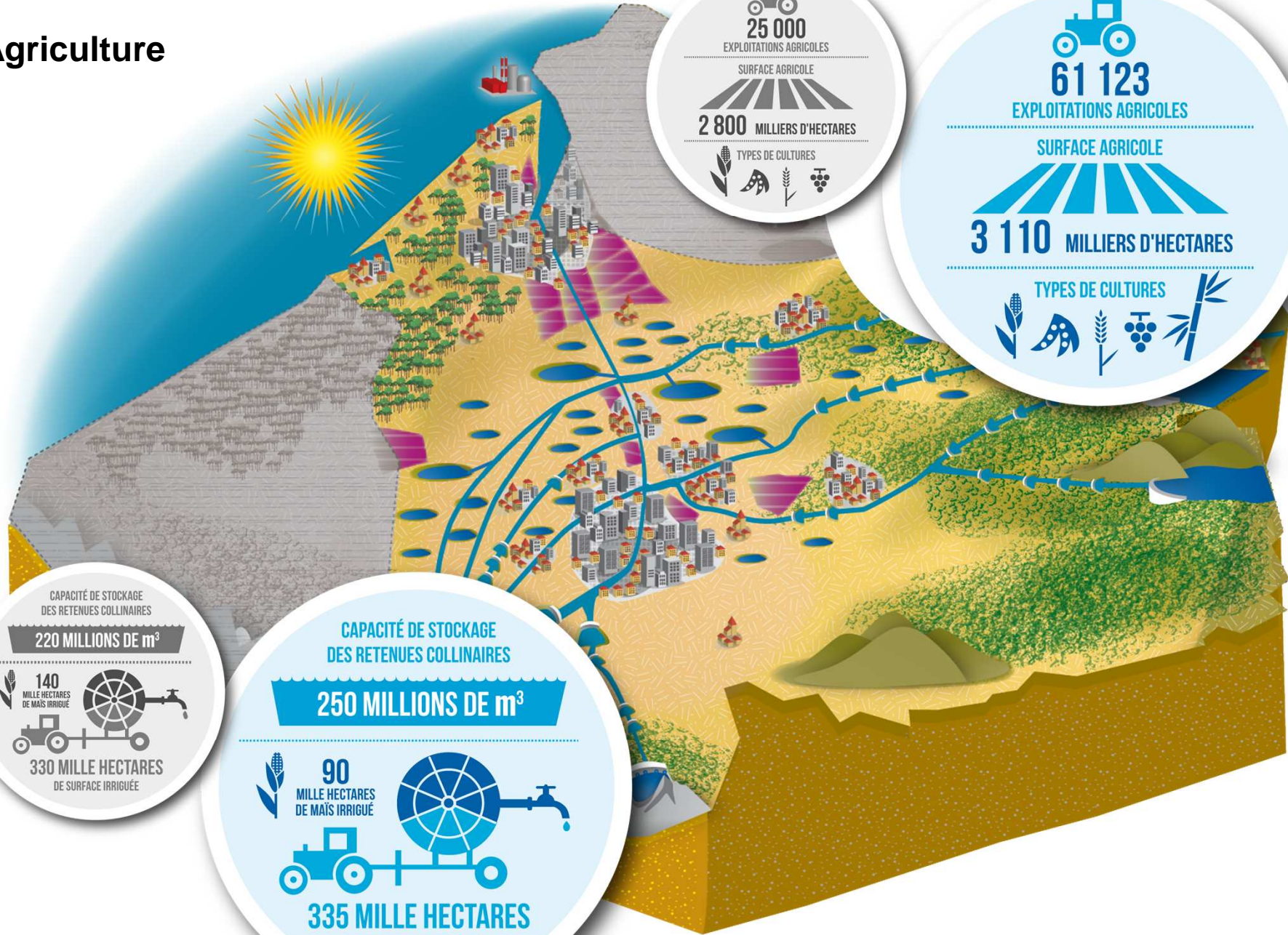
- Des dynamiques qui en découlent
 - Politique d'autonomisation des territoires en matières de ressource : délégation de la croissance verte
 - Production locale de l'énergie
 - Gestion localisée de l'eau



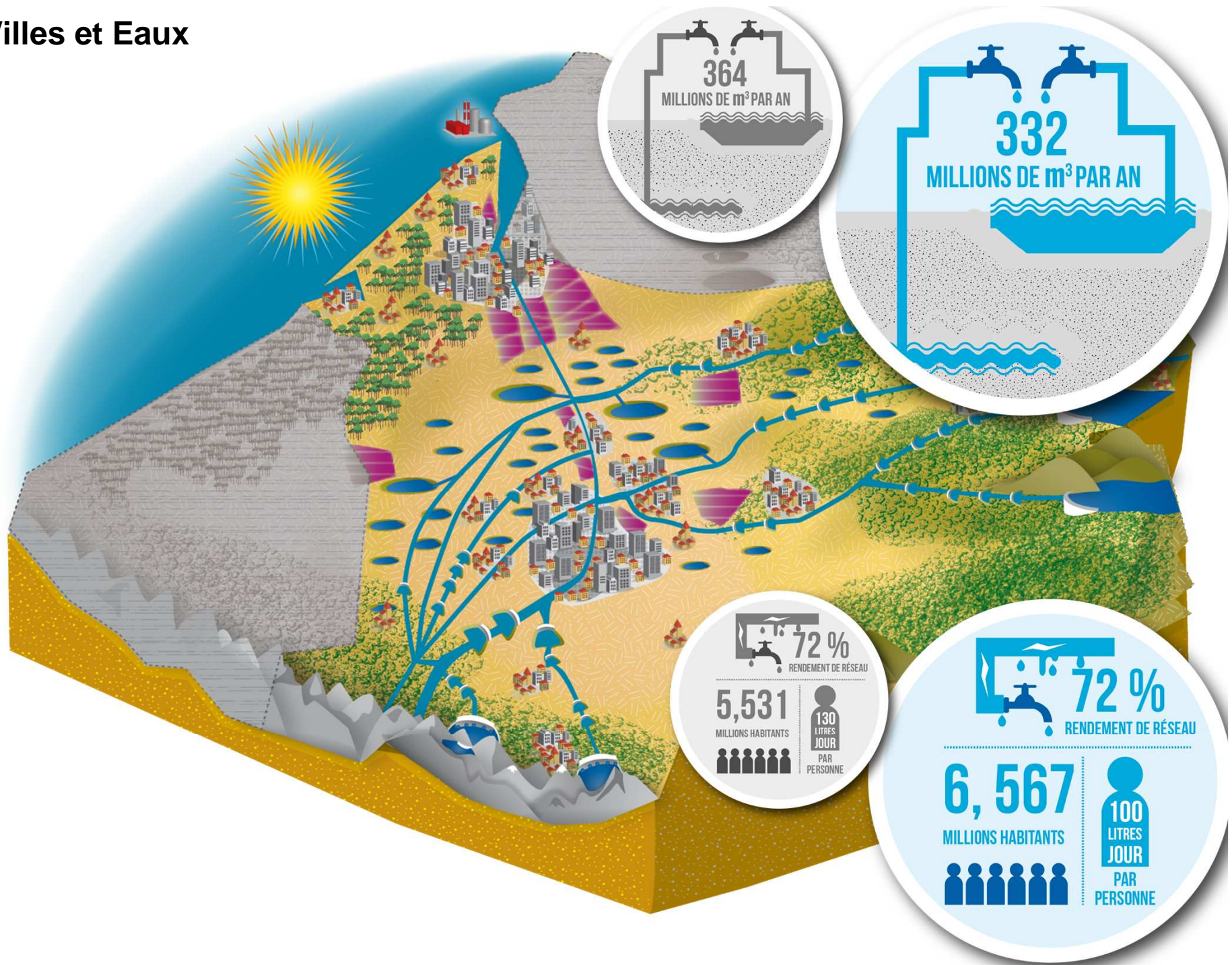
Hydroélectricité



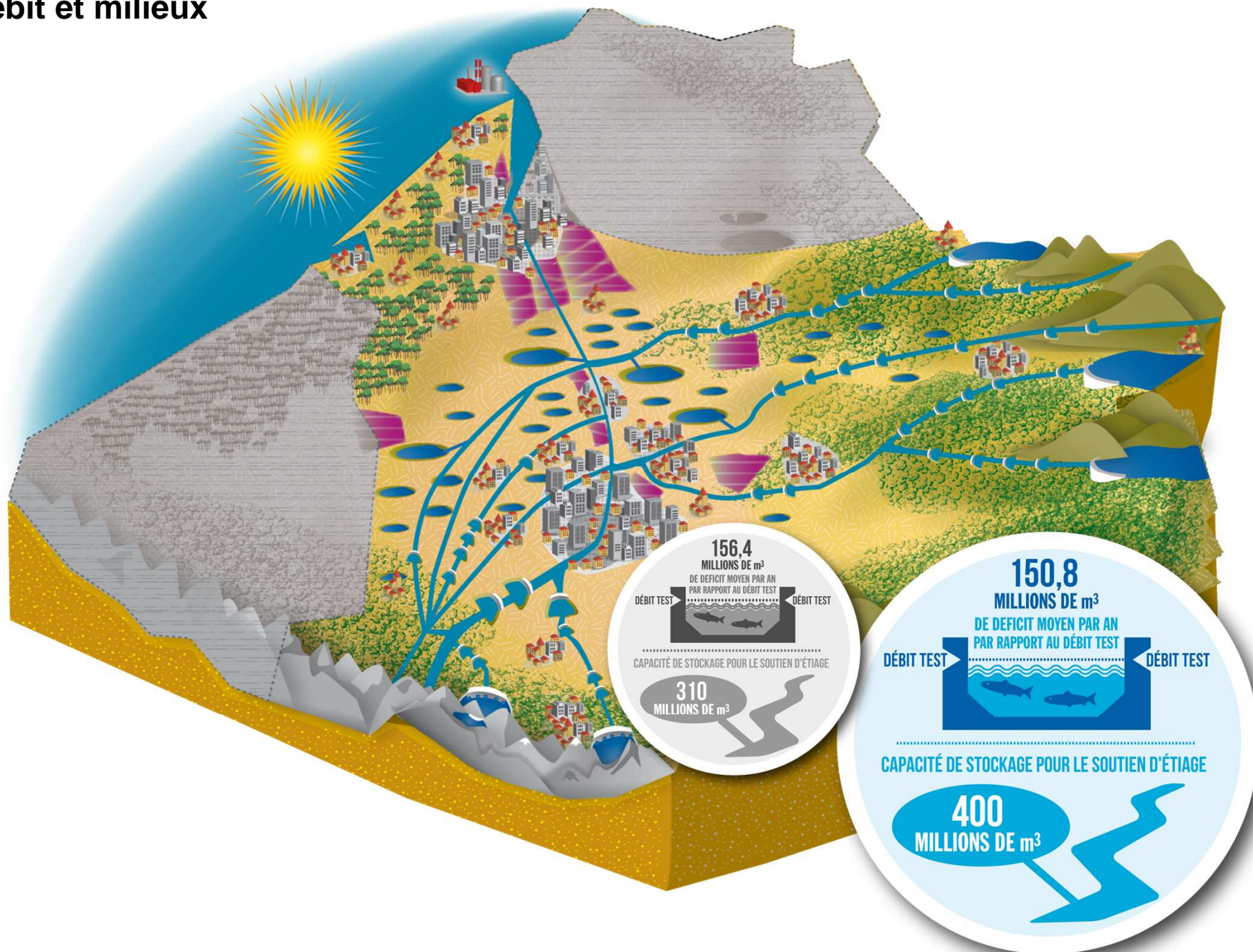
Agriculture



Villes et Eaux



Débit et milieux



Garonne 2050

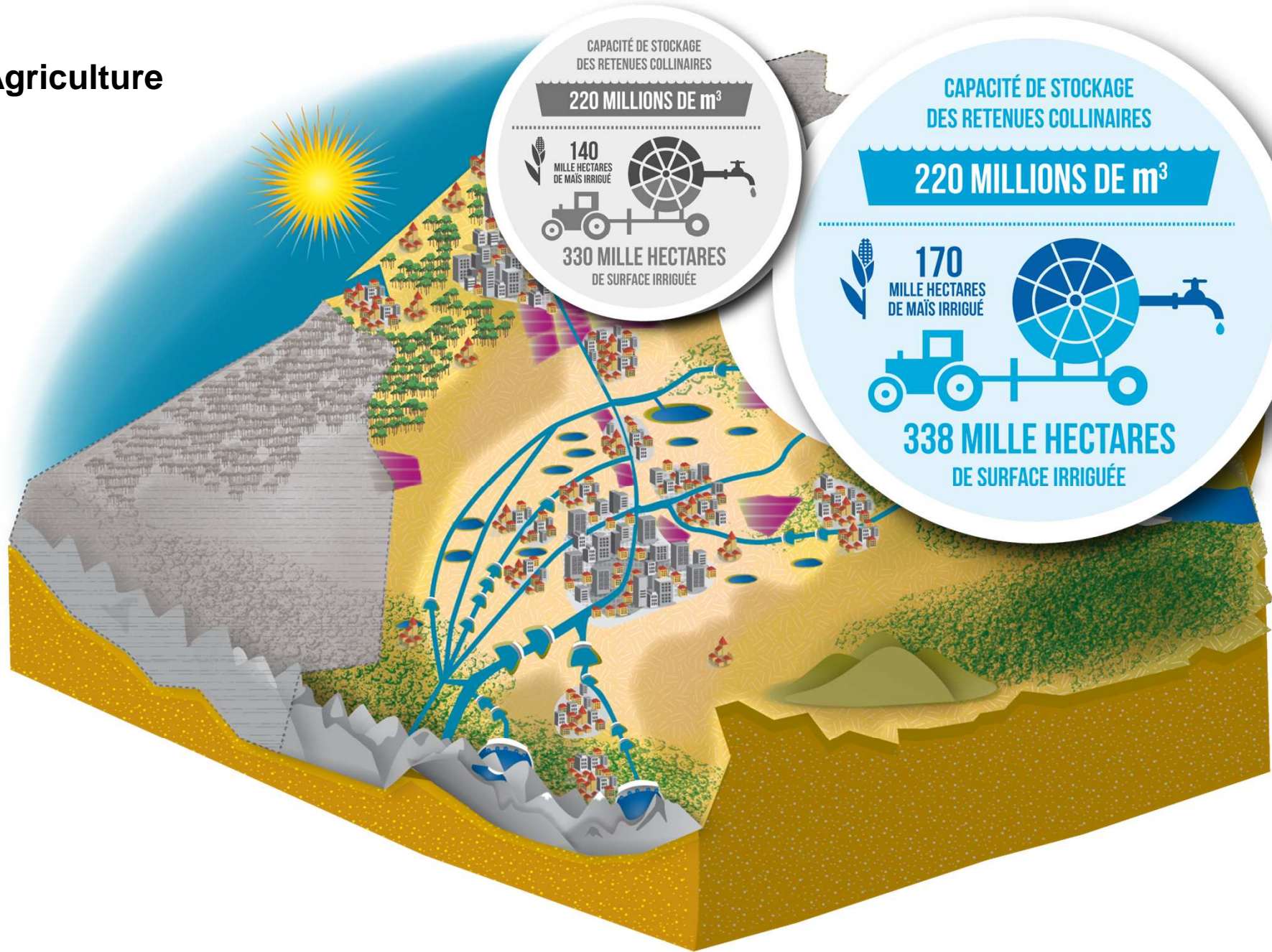
Scenario 5 : Libéral

Tout commence par :

- Vulnérabilité économique et financière (crises à répétition)
- Des dynamiques qui en découlent
 - Une politique d'austérité
 - Une libéralisation de l'accès au ressource comme moteur de la relance économique
 - Des politiques environnementales qui passent au second plan



Agriculture

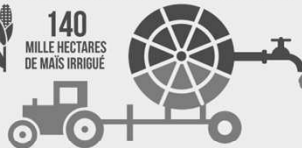


CAPACITÉ DE STOCKAGE
DES RETENUES COLLINAIRES

220 MILLIONS DE m³



140
MILLE HECTARES
DE MAÏS IRRIGUÉ



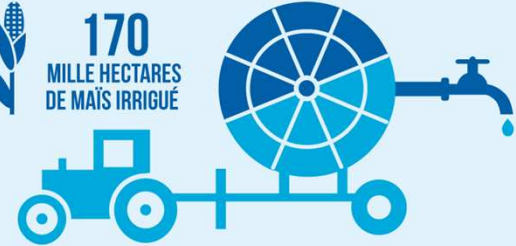
330 MILLE HECTARES
DE SURFACE IRRIGUÉE

CAPACITÉ DE STOCKAGE
DES RETENUES COLLINAIRES

220 MILLIONS DE m³

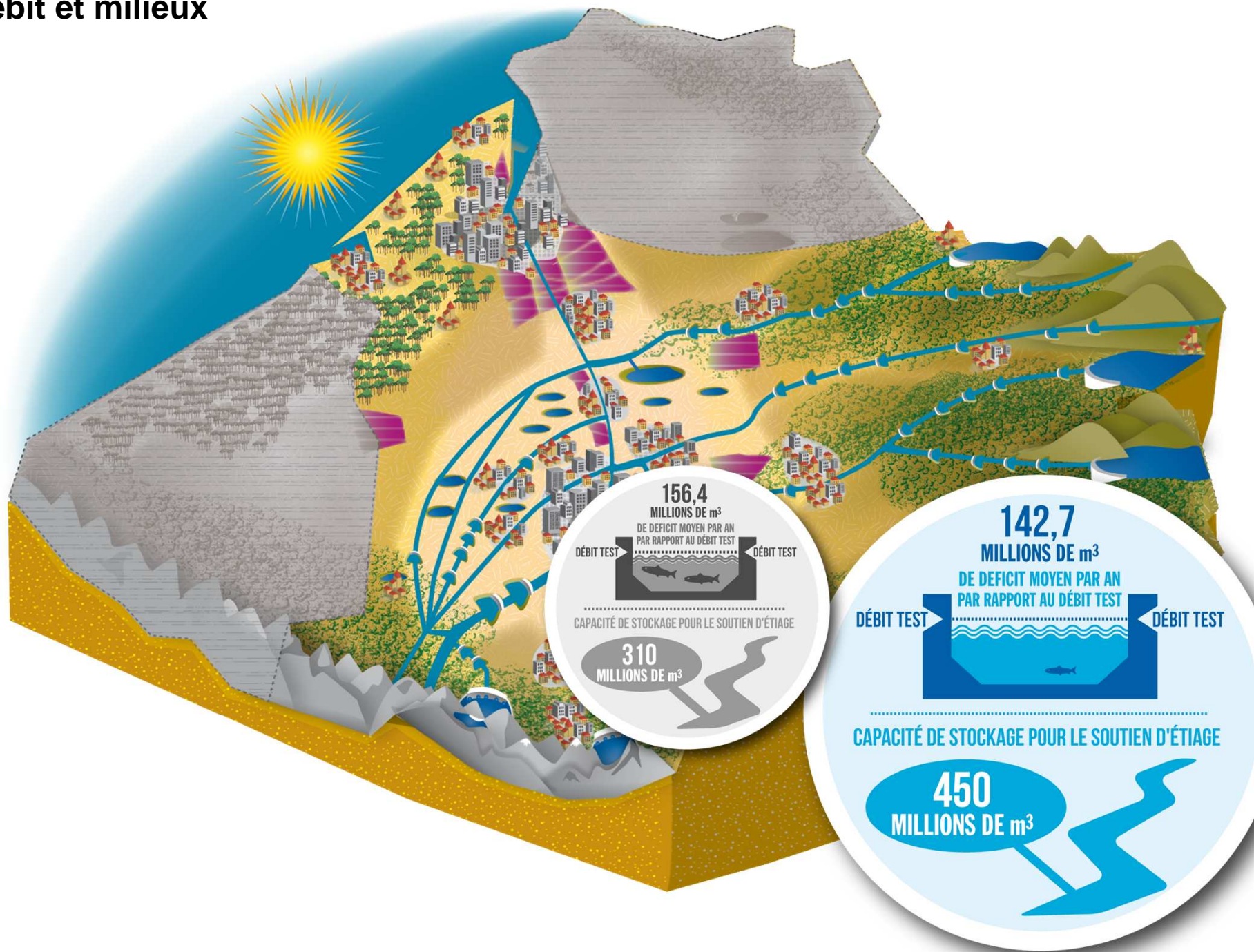


170
MILLE HECTARES
DE MAÏS IRRIGUÉ

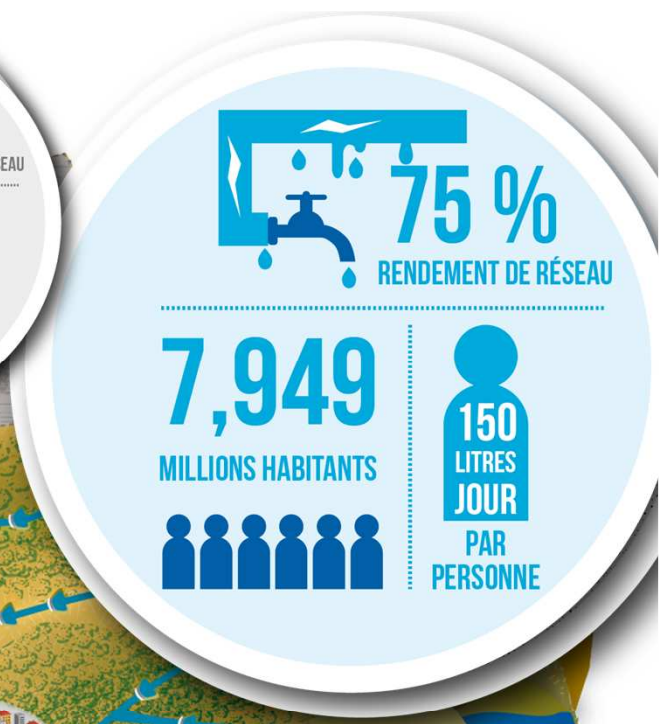
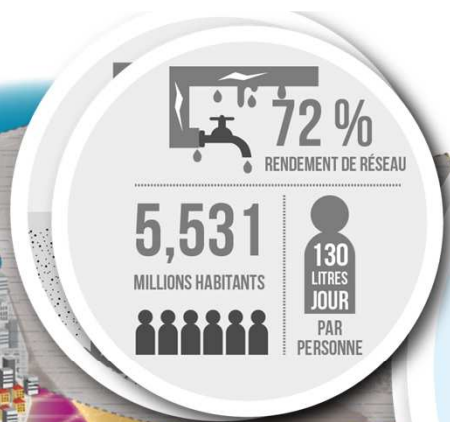
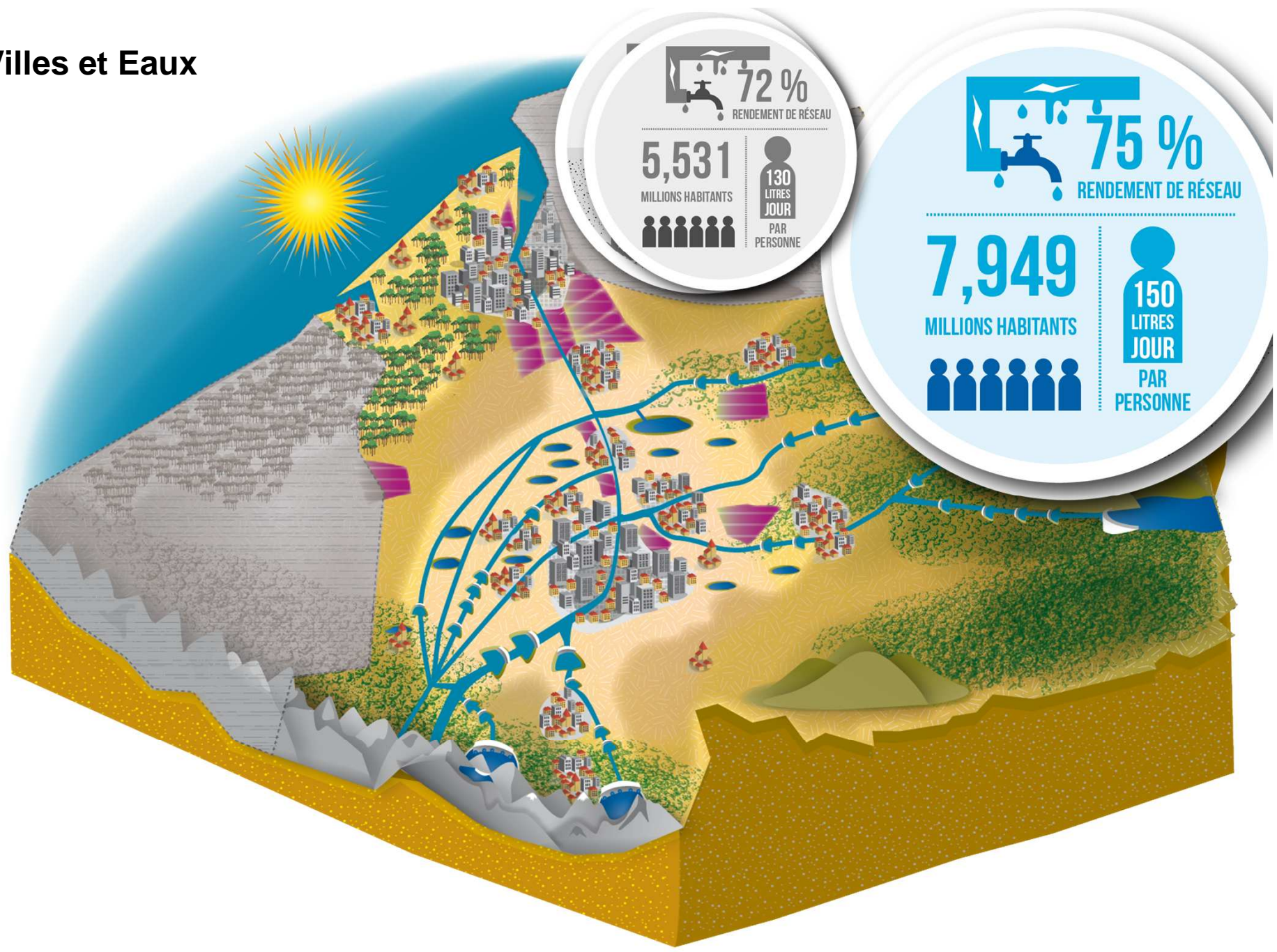


338 MILLE HECTARES
DE SURFACE IRRIGUÉE

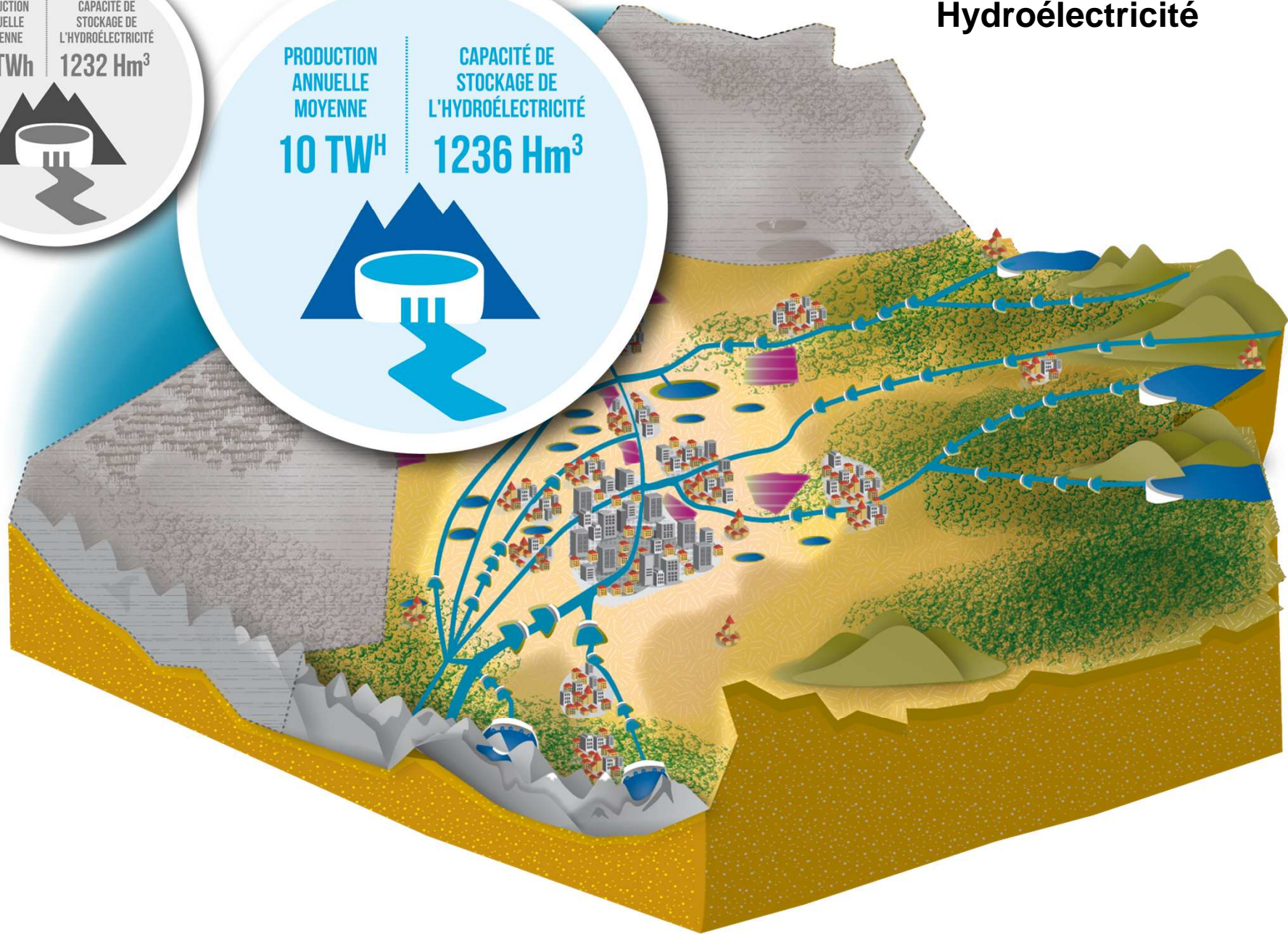
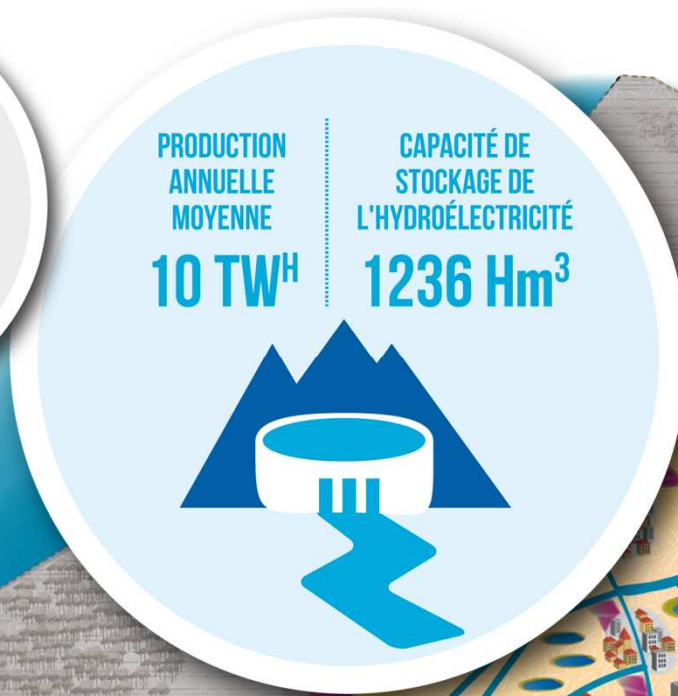
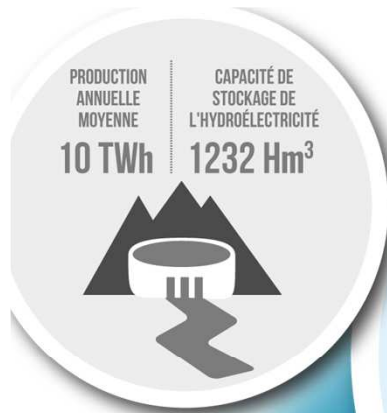
Débit et milieux



Villes et Eaux

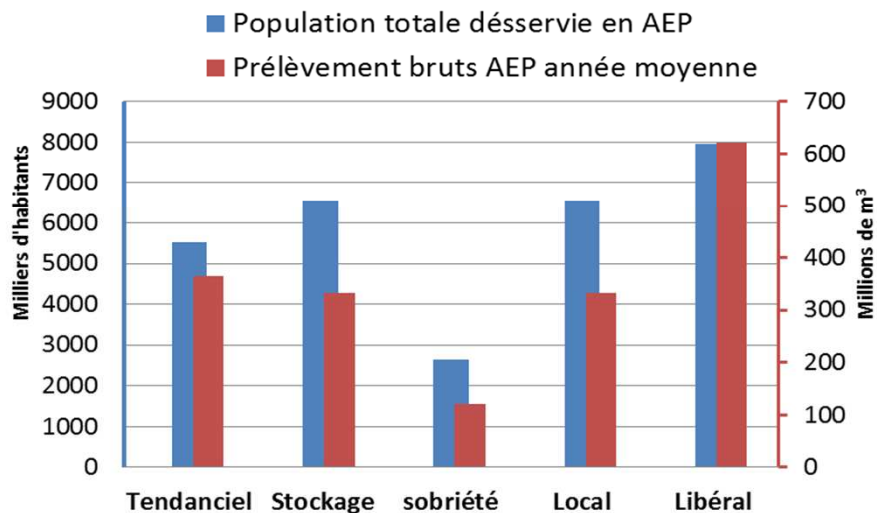


Hydroélectricité

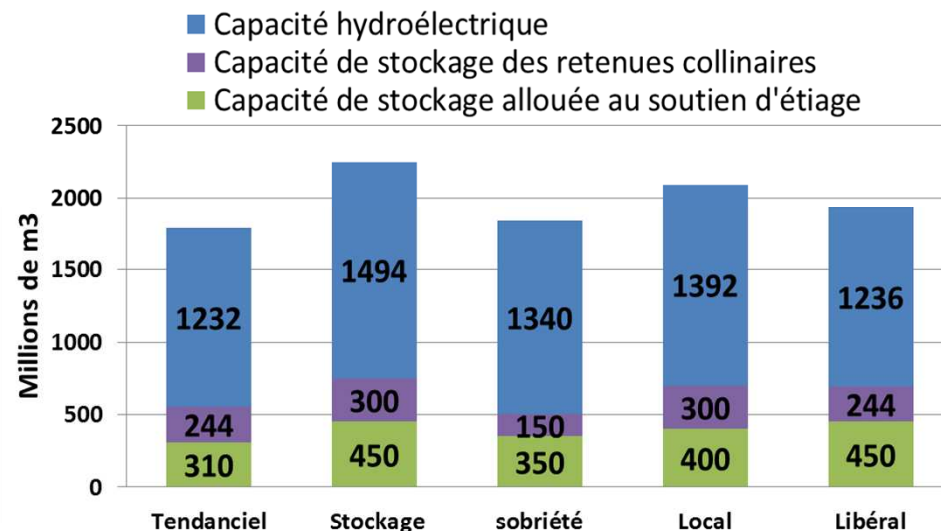


Garonne 2050

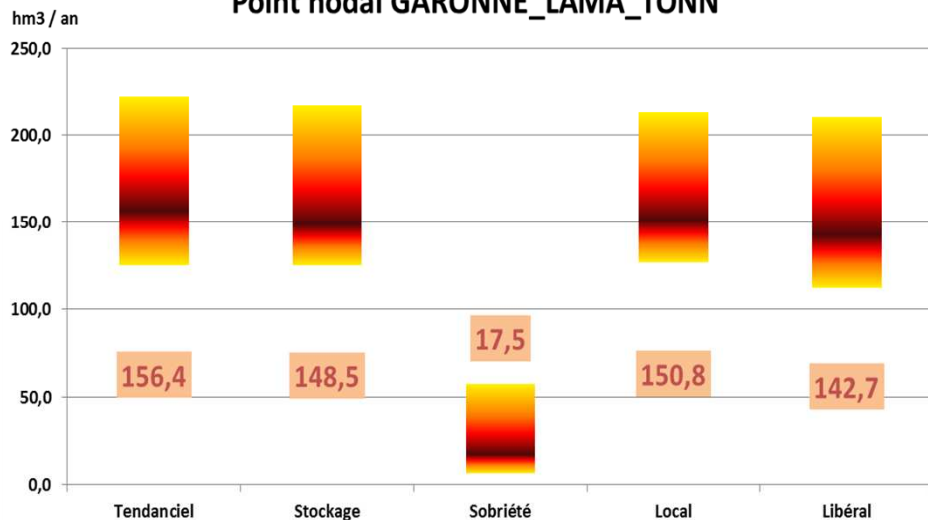
Population desservies et eau prélevées en 2050



Capacité de stockage des ouvrages classée selon le type de destination de l'eau stockée



Déficit moyen par rapport aux objectifs du scénario 3 Point nodal GARONNE_LAMA_TONN



Surface irriguée totale (milliers d'ha) Volume prélevable Irrigation (hm³)

